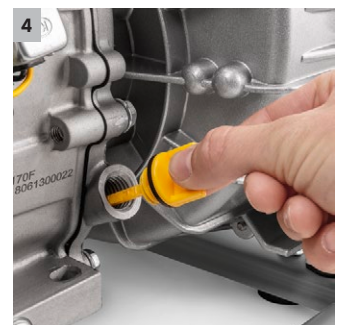
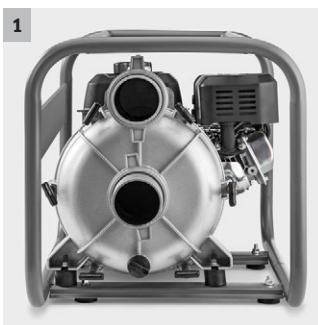




WWP 45

Mit einer stündlichen Abpumpleistung von bis zu 45 m³ Wasser überzeugt die Schmutzwasserpumpe WWP 45 mit leistungsstarkem Benzinmotor bei Einsätzen an Orten ohne externe Stromversorgung.



1 Für harte Einsätze entwickelt

- Ein robuster Stahlrohrrahmen schützt das Gerät sicher vor Beschädigungen.
- Verarbeitet mühelos auch grobe Partikel bis zu einer Größe von 30 Millimetern.

2 Sehr leistungsstark

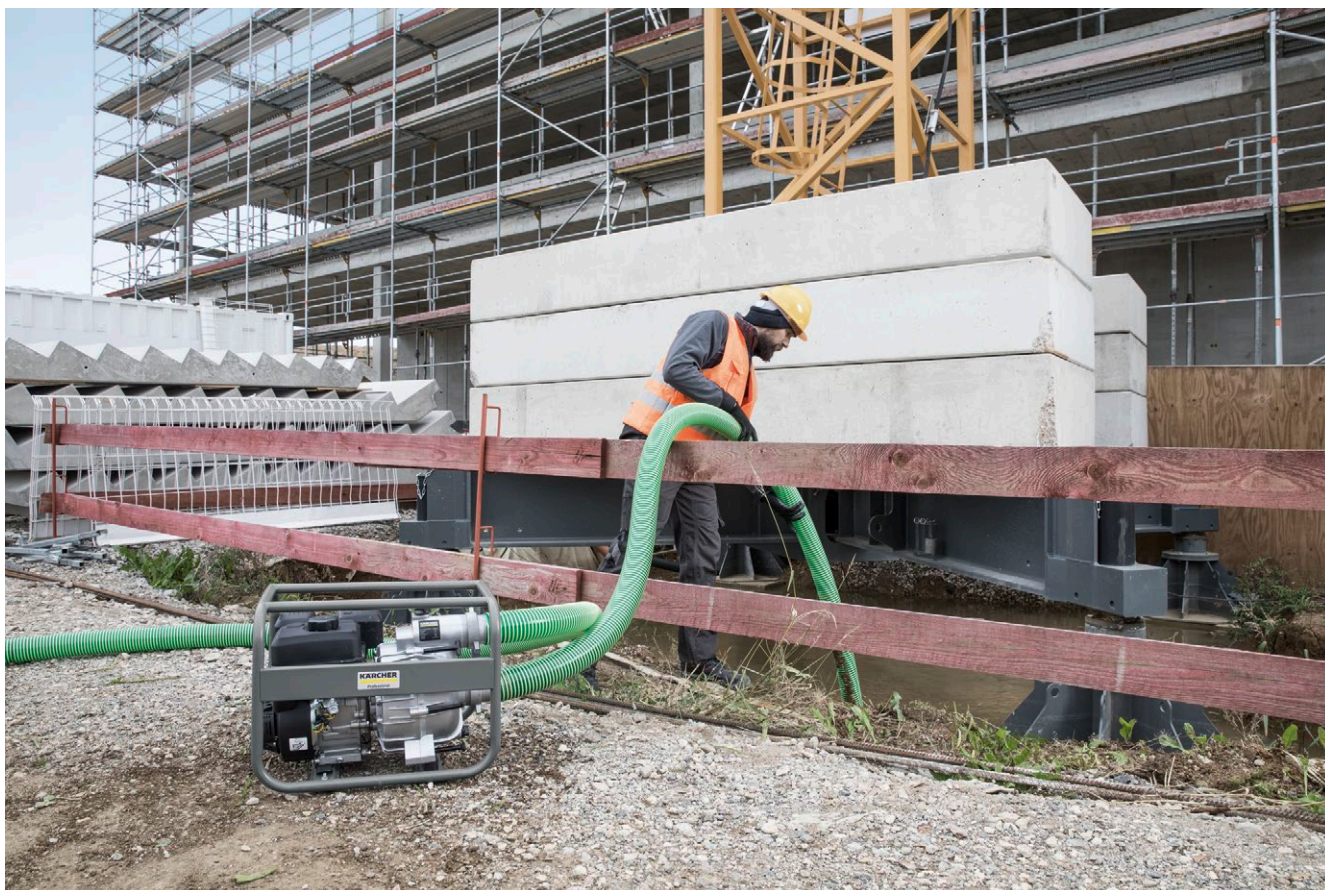
- Pro Tankfüllung unterbrechungsfreies Abpumpen von bis zu 100 m³ Wasser möglich.
- Zum schnellen Abpumpen sehr großer Wassermengen (750 l/min bzw. 45 m³/h).

3 Breites Einsatzgebiet

- Schnelles Befüllen von HD/HDS-Trailern oder IB-Containern.
- Einsetzbar zum Leerpumpen von Baugruben, Tiefgaragen oder Unterführungen.

4 Bedienerfreundlichkeit

- Starke EU-STAGE-V-Benzinmotoren mit Seilzugstart und manuellem Choke.
- Hohe Mobilität und einfacher Transport dank kompakter Größe und geringem Gewicht.



WWP 45

- Manueller Seilzugstart
- Kompakte Maße und geringes Gewicht
- Robuster Cage-Rahmen

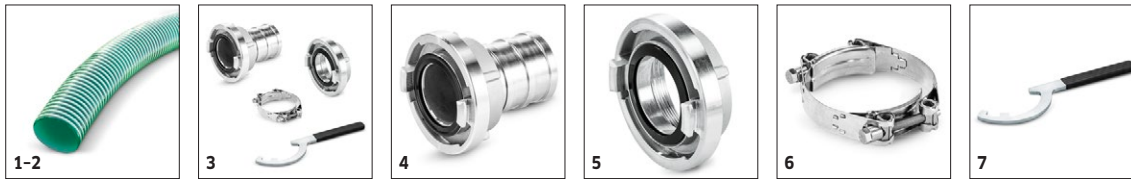
Technische Daten

Fördermenge	m ³ /h	45
Ansaughöhe max.	m	7
Förderhöhe max.	m	25
Max. Partikelgröße	mm	max. 30
Motortyp		Benzin
Hubraum	cm ³	196
Motorleistung	kW / PS	5,1 / 6,9
Tankinhalt	l	3,6
Abmessungen (L × B × H)	mm	629 × 425 × 445
Gewicht	kg	35,7 / 36,8 / 40,8

Ausstattung

Manueller Choke	■
Ölmesstab	■
Ansaugkorb	■
Schlauchselle	Stück 3
Schlauchkupplung	Stück 2

■ Im Lieferumfang enthalten.



		Bestell-Nr.					Preis	Beschreibung	
Gerätezubehör									
Ansaugschlauch	1	2.645-340.0						Ansaugschlauch mit 5 Meter Länge zur Verwendung mit unserer Schmutzwasserpumpe WWP 45. Dabei kann der vorhandene Ansaugkorb (Grobfilter) angeschlossen werden.	<input type="checkbox"/>
Ablaufschlauch	2	2.645-341.0						10 Meter langer Ansaugschlauch zur Ableitung des Schmutzwassers. Zur Verwendung mit unserer Schmutzwasserpumpe WWP 45 geeignet.	<input type="checkbox"/>
ABS Premium Zubehoer	3	2.852-735.0						Zum einfachen und professionellen Anschluss von Schläuchen an unsere Schmutzwasserpumpe WWP 45; das Premium-Zubehörpaket mit Schlauchkupplungen, Gelenkbolzenschellen und Kupplungsschlüssel.	<input type="checkbox"/>
Storz-Schlauchkupplung B + Schlauchtülle (schlauchseitig)	4	6.395-194.0						Schlauchseitige Storz-Schlauchkupplung mit Schlauchtülle zum schnellen Anbringen von Schläuchen an die Schmutzwasserpumpe WWP 45 von Kärcher. Kupplung ist im Premium-Zubehörpaket enthalten.	<input type="checkbox"/>
Storz-Schlauchkupplung B (pumpenseitig)	5	6.395-197.0						Pumpenseitige Storz-Schlauchkupplung zum schnellen und sicheren Anbringen von Schläuchen an unsere Schmutzwasserpumpe WWP 45. Standardmäßig enthalten im Premium-Zubehörpaket.	<input type="checkbox"/>
Gelenkbolzenschelle	6	6.667-903.0						Gelenkbolzenschelle zum einfachen Fixieren von Schläuchen an unserer Schmutzwasserpumpe WWP 45 mit Storz-Schlauchkupplungen. Standardmäßig im Premium-Zubehörpaket enthalten.	<input type="checkbox"/>
Kupplungsschlüssel	7	6.815-136.0						Kupplungsschlüssel zum Fixieren von Storz-Schlauchkupplungen an unserer Schmutzwasserpumpe WWP 45. Der Kupplungsschlüssel ist standardmäßig im Premium-Zubehörpaket enthalten.	<input type="checkbox"/>

Mögliches Zubehör.