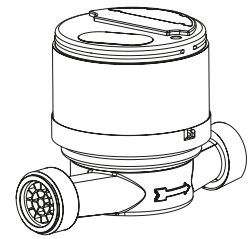


Montageanleitung Einstrahlzähler



Allgemeine Hinweise

- Wassermessgeräte sind Präzisionsgeräte. Vor Stößen und Erschütterungen schützen. Frostfrei, kühl und trocken lagern.
- Die Dichtflächen sind mit Gewindeschutzkappen versehen und vor Beschädigung geschützt.
- Kontrollieren Sie vor Montagebeginn:
 - dass die Dichtflächen eben und frei von Beschädigungen wie Kerben, Furchen o.ä. sind.
 - alle Angaben auf dem Zifferblatt lesbar sind (*).
 - der Zähler in Bauart, Größe, Temperaturbereich und Druckstufe zur Einbaustelle passt.
- Bei belastetem Wasser empfehlen wir, Schmutzfänger in die Zuleitung vor dem Zähler einzubauen.
- Den Zähler möglichst am tiefsten Punkt der Installation sowie frostsicher einbauen zur Vermeidung von Luftansammlungen und Beschädigungen.
- Der Wasserzähler muss frei von mechanischen Spannungen montiert werden.
- Wasserzähler müssen im Betrieb vollständig mit Wasser gefüllt sein – bei Nassläufern auch das Zählwerk!
- Der Zähler muss durch geeignete Maßnahmen vor Druckschlägen in der Rohrleitung geschützt werden.
- Bei Frostgefahr die Anlage absperren und vollständig entleeren (auch den Zähler!), notfalls den Zähler ausbauen.
- Der Zähler muss jederzeit gut zugänglich und ablesbar sein, inkl. aller Angaben auf dem Zifferblatt.
- Wir empfehlen, die Anschlussstellen an die Rohrleitung mit einer Benutzersicherung gegen unbefugte Demontage zu sichern. Die Sicherung sollte nicht ohne sichtbare Beschädigung entfernt oder gelockert werden können.
- Die Montage sollte nur von qualifiziertem Fachpersonal durchgeführt werden. Wir verweisen weiterhin auf die Vorschriften der DIN ISO 4064:2014 Teil 5 und auf die DVGW-Arbeitsblätter W291 und W557.

(*) Durchflussangaben abhängig von jeweiliger Nenngröße

Montage:

1. Montageanleitung sorgfältig bis zum Schluss durchlesen!
2. Absperrorgane vor und hinter dem Zähler schließen.
3. Einbaustelle druckentlasten.
4. Vorhandenen Zähler oder Passstück ausbauen.
5. Nur neues und einwandfreies Dichtmaterial verwenden.
6. Dichtflächen auf Beschädigungen kontrollieren.
7. Neuen Zähler fließrichtungs- und lagerichtig einbauen. Darauf achten, dass die Dichtungen nicht verrutschen, herausfallen oder beschädigt werden.
8. Überwurfmuttern aufschrauben und festziehen.
9. Absperrorgane langsam öffnen. Druckschläge vermeiden. Ausreichend spülen.
10. Einbaustelle auf Dichtheit prüfen. Das Zifferblatt und die Konformitäts-/Metrologiekennzeichen müssen jederzeit gut ablesbar sein.

Zusatzhinweise für Kunststoffzähler Montage:

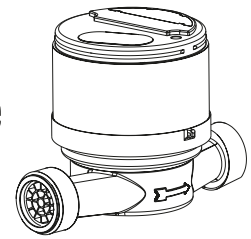
- Um einen spannungsfreien Einbau zu gewährleisten, empfehlen wir die Verwendung einer Wasserzähler-Anschlussgarnitur (WZAG).
- Empfohlenes Anzugs-Drehmoment bei Anschluss-Verschraubungen: Min. 20Nm bis Max. 30Nm.

Konformitätserklärung

Hiermit erklärt ZENNER International GmbH & Co. KG, dass das Produkt mit einer der Prüfbescheinigungsnummern DE-06-MI001-PTB005, DE-06-MI001-PTB006, DE-07-MI001-PTB009, DE-08-MI001-PTB016, DE-08-MI001-PTB017, DE-07-MI001-PTB010, DE-13-MI001-PTB001, DE-15-MI001-PTB004, CH-MI001-10040 oder CH-MI001-14062 den wesentlichen Anforderungen der EG Richtlinie 2004/22/EG (Messgeräte Richtlinie) entspricht. Hiermit erklärt ZENNER International GmbH & Co. KG, dass das Produkt für Fernauslesung mit der Anwendung drahtlose Kommunikation den wesentlichen Anforderungen der EG Richtlinie 1999/5/EG (R&TTE) entspricht.

Die aktuellste Version dieser Anleitung finden Sie unter: www.zenner.de

Notice d'installation compteurs à jet unique



Indications générales

- Les compteurs d'eau sont des instruments de précision. A protéger des chocs et vibrations. Conserver dans un endroit frais, sec et à l'abri du gel.
- Les portées de joint sont équipées de capuchons de protection pour éviter les détériorations.
- Avant le début de l'installation, il faut vérifier:
 - Que les portées de joint soient planes et non endommagées (encoches, rainures etc.)
 - Que toutes les indications sur le cadran soient lisibles (*).
 - Que le compteur corresponde à l'installation, au calibrage, à la plage de température et à la pression du réseau.
- Pour des eaux chargées, il est conseillé d'installer des filtres en amont du compteur.
- Le compteur doit toujours être installé sur le point le plus bas possible de l'installation et hors gel pour éviter l'accumulation d'air ou divers détériorations.
- Le compteur doit être installé dans la canalisation libre de toute force mécanique.
- Le compteur d'eau doit être entièrement rempli d'eau, ceci inclut également le totalisateur pour les compteurs à cadran noyé!
- Le compteur doit être protégé contre les coups de béliers dans les réseaux.
- En cas de risque de gel, couper et vider entièrement (y compris le compteur), si nécessaire démonter le compteur.
- Le compteur doit toujours être facilement accessible et lisible y compris l'ensemble des données figurant sur le cadran.
- Nous recommandons de sécuriser les points d'installation sur la canalisation au moyen d'un sceau pour éviter toutes manipulations. Ce sceau ne doit pas être démonté ou desserré sans dommage visible.
- L'installation doit être effectuée par du personnel qualifié. Nous rappelons en outre les règles relatives à la DIN ISO 4064:2014 Partie 5.

(*) Les données relatives au débit sont fonction de la taille nominale respective.

Instructions de montage:

1. Lire soigneusement ce manuel jusqu'à la fin.
2. Fermer les vannes d'arrêt en amont et en aval du compteur.
3. La pression au niveau du point d'installation doit être réduite.
4. Compteur existant/démonter le raccord.
5. Utiliser uniquement du matériel d'étanchéité neuf.
6. Les surfaces doivent être nettoyées et vérifiées pour voir si des défauts existent.
7. Installer le nouveau compteur dans le sens du flux et en respectant le positionnement. S'assurer que les joints sont correctement en place et non endommagés.
8. Visser et serrer les écrous de raccordement.
9. Ouvrir lentement les vannes d'arrêt, purger et rincer l'installation, éviter les coups de bélier. Purger suffisamment.
10. Vérifier l'étanchéité du point d'installation. Le cadran et les indications relatives à la conformité/métrologie doivent être visibles et lisibles à tout moment.

Indications supplémentaires pour l'installation de compteurs avec corps en matière composite:

- Dans le but de garantir un montage optimal, nous recommandons l'utilisation d'un support pour compteur d'eau.
- Couple de serrage recommandé pour les raccords : de min. 20Nm à max. 30Nm.

Déclaration de conformité

ZENNER International GmbH & Co. KG déclare que ce produit faisant l'objet du certificat d'essai n° DE-06-MI001-PTB005, DE-06-MI001-PTB006, DE-07-MI001-PTB009, DE-08-MI001-PTB016, DE-08-MI001-PTB017, DE-07-MI001-PTB010, DE-13-MI001-PTB001, DE-15-MI001-PTB004, CH-MI001-10040 ou CH-MI001-14062 est conforme aux exigences essentielles des directives européennes 2004/22/ EC (Directive sur les instruments de mesure). ZENNER International GmbH & Co. KG déclare que le produit destiné à la relève à distance avec l'application Communication sans fil est conforme à la Directive Européenne 1999/5/CE (RxTTE).

Vous trouverez des informations mises à jour sur ce produit ainsi que notre manuel de montage et d'installation dernière édition sur notre site www.compteurs-zenner.fr