

**VENTILADAPTER  
FÜR DIE WAND  
BLAUFAST  
RPW 300x55/63x3 M**



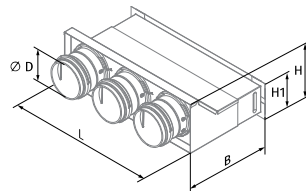
Für Zu- und Abluftsysteme in Wohngebäuden. Für Wandmontage und Anschluss eines Wandlüftungsgitters 200x55 an BlauFast Rohre.

- Der Kasten ist aus Metall gefertigt und mit Polypropylenstutzen versehen.
- Das BlauFast Rohr wird mit dem mitgelieferten Verschlussring **BlauFast RS** fixiert.
- Der Dichting **BlauFast RL** (als Sonderzubehör verfügbar) wird für eine Dichtheit der Klasse C verwendet.

Produktname	Artikelnummer
BlauFast RPW 300x55/63x3 M	8050176

Förderleistung, m³/h	Anzahl der Anschlussrohre	Zuluft Druckabfall, Pa	Abluft Druckabfall, Pa
25	1	2,0	1,8
50	2	1,9	1,7
75	3	1,8	1,6

Abmessungen, mm	∅ D	H	H1	L	B
BlauFast RPW 300x55/63x3 M	72	112	75	304	172



**METALL-VENTILADAPTER  
FÜR DIE WAND  
BLAUFAST  
RPWB 200x55/63x2 M**



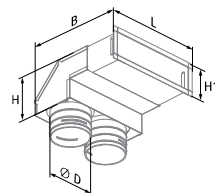
Für Zu- und Abluftsysteme in Wohngebäuden. Für Wandmontage. Anschluss des Wandlüftungsgitters an die Rohre BlauFast.

- Der Kasten ist aus Metall gefertigt und mit Polypropylenstutzen versehen.
- Das BlauFast Rohr wird mit dem mitgelieferten Verschlussring **BlauFast RS** fixiert.
- Der Dichting **BlauFast RL** (als Sonderzubehör verfügbar) wird für eine Dichtheit der Klasse C verwendet.

Produktname	Artikelnummer
BlauFast RPWB 200x55/63x2 M	8028434

Förderleistung, m³/h	Anzahl der Anschlussrohre	Zuluft Druckabfall, Pa	Abluft Druckabfall, Pa
25	1	1,8	1,8
50	2	2,3	2,0

Abmessungen, mm	∅ D	H	H1	L	B
BlauFast RPWB 200x55/63x2 M	72	110	75	225	237



**METALL-VENTILADAPTER  
FÜR DIE WAND  
BLAUFAST  
RPWB 300x55/63x3 M**



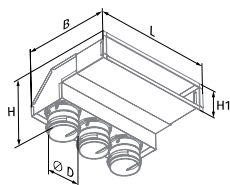
Für Zu- und Abluftsysteme in Wohngebäuden. Für Wandmontage und Anschluss eines Wandlüftungsgitters an Rohre mit ∅ 63 mm.

- Der Kasten ist aus Metall gefertigt und mit Polypropylenstutzen versehen.
- Das BlauFast Rohr wird mit dem mitgelieferten Verschlussring **BlauFast RS** fixiert.
- Der Dichting **BlauFast RL** (als Sonderzubehör verfügbar) wird für eine Dichtheit der Klasse C verwendet.

Produktname	Artikelnummer
BlauFast RPWB 300x55/63x3 M	8065187

Förderleistung, m³/h	Anzahl der Anschlussrohre	Zuluft Druckabfall, Pa	Abluft Druckabfall, Pa
25	1	1,8	1,8
50	2	2,3	2,0
75	3	2,9	2,2

Abmessungen, mm	∅ D	H	H1	L	B
BlauFast RPWB 300x55/63x3 M	72	160	75	325	251



**VERBINDUNGS- UND BEFESTIGUNGSELEMENTE**

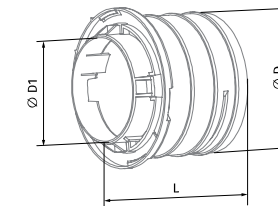
**RUNDFLANSCH  
BLAUFAST RKF 63**



Zum Anschluss der Lüftungsrohre an die Verteilerkästen.

- Das BlauFast Rohr wird mit dem mitgelieferten Verschlussring **BlauFast RS** fixiert.
- Der Dichting **BlauFast RL** (als Sonderzubehör verfügbar) wird für eine Dichtheit der Klasse C verwendet.
- Aus Polypropylen (PP) mit thermoplastischem Elastomer (SEBS) hergestellt
- Betriebstemperatur: -20 bis +60 °C

Abmessungen, mm	∅ D	∅ D1	L
BlauFast RKF 63	72	54	77



Produktname	Artikelnummer
BlauFast RKF 63	8023569

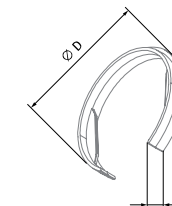
**RUNDER VERSCHLUSSRING  
BLAUFAST RS 63**



Zur Fixierung des Lüftungsrohres im Flansch BlauFast RKF.

- Aus Polypropylen (PP) mit thermoplastischem Elastomer (SEBS) hergestellt
- Betriebstemperatur: -20 bis +60 °C

Abmessungen, mm	∅ D	L
BlauFast RS 63	79	13



Produktname	Artikelnummer
BlauFast RS 63	8023491

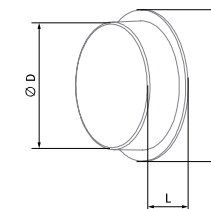
**RUNDER BLINDDECKEL  
FÜR ROHRE  
BLAUFAST RKP 63**



Zur Abdeckung der Rohröffnungen.

- Aus Polypropylen (PP) mit thermoplastischem Elastomer (SEBS) hergestellt
- Betriebstemperatur: -20 bis +60 °C

Abmessungen, mm	∅ D	∅ D1	L
BlauFast RKP 63	51	63	20



Produktname	Artikelnummer
BlauFast RKP 63	8023583