

ALLGEMEINE TECHNISCHE INFORMATIONEN



EINSATZBEREICH UND EIGENSCHAFTEN:

- Die Unidelta Elektroschweiß-Fittings, auf PE100 hergestellt, können mit Rohren PE80 und PE100 verbunden werden, dessen SDR* in den folgenden Tabellen aufgelistet ist. Diese Fittings sind für einen Nominaldruck von 16 bar zugelassen, außer es sind andere Werte bei den Fittings angegeben. Der Betriebsdruck der Verbindung (Rohrsystem + Fitting) ist der niedrigere Betriebsdruck vom Nominaldruck des Rohrs bzw. dem Nominaldruck des Fittings.
- Elektrische Verbindungen über Klemmen Ø 4.0 mit Schweißspannung 40,0 V.
- Jeder Artikel ist mit folgenden Angaben versehen: Barcode zum Lesen mit elektronischem Stift, Nominaldurchmesser, Schmelzzeit und Abkühlungszeit.
- Die PE100-Stumpfschweiß-fittings Unidelta sind für die Wasser- (SDR11/PN 16 und SDR17/PN 10) und Gasleitung (S5 und S8) geeignet.
- Falls nicht anders angegeben, sind die Übergangsstücke PN 16/SDR11 für Wasser und S5 für Gas klassifiziert.

* Um die Fittings mit Rohren SDR 26 zu schweißen muss man Unidelta direkt kontaktieren, damit man die korrekten Schweißparameter bekommt, es sei denn, sie seien schon auf der Verpackung der Fittings festgelegt.

GESUNDHEITSTECHNISCHE VORSCHRIFTEN:

Die Unidelta Fittings sind entsprechend den in Italien und in zahlreichen anderen Ländern geltenden Gesetzen und Vorschriften zur Beförderung von Trinkwasser geeigneten Materialien hergestellt. Sie eignen sich zur Beförderung von Trinkwasser, da sie die hygienisch-gesundheitstechnischen Normen des Ministerialerlasses n°174 vom 06.04.2004 erfüllen.

REFERENZNORMEN:

UNI EN 12201, UNI EN 1555, EN 12201, EN 1555.

ОБЩАЯ ИНФОРМАЦИЯ



ДИАПАЗОН ПРИМЕНЕНИЯ И ХАРАКТЕРИСТИКИ:

- Электросварные соединения UNIDELTA выполнены из полиэтилена PE100 могут соединяться с трубами из полиэтилена PE80 и PE100 с соотношением SDR* как указано в следующих таблицах. Они сертифицированы для номинального давления 16 бар для воды и сертифицированы S5 для газа, если нет особых указаний для конкретной позиции. Рабочее давление соединения (система труба+фитинг) равно меньшему из значений номинального давления трубы и номинального давления фитинга.
- Электрические соединения посредством зажимов Ø 4,0 мм. Напряжение сварки 40,0 В.
- На каждом изделии имеется штрих-код для считывания с помощью оптической ручки или сканера, а также указаны номинальный диаметр, время плавки и время охлаждения.
- Unidelta соединительные детали типа "Спигот" выполнены из полиэтилена PE100, пригодные для переноса воды (SDR11/PN 16; SDR 17/PN 10) и газа (S5; S8).
- Переходные фитинги сталь-полиэтилен, если не указано иное, сертифицированы: PN 16/SDR11 для воды, S5 для газа.

* Для соединения с трубами SDR 26 желательно связаться напрямую с компанией Unidelta чтобы получить правильные параметры сварки, если они не указаны на упаковке фитинга.

ГИГИЕНИЧЕСКИЕ ТРЕБОВАНИЯ:

Соединения выполнены из материалов, пригодных для питьевой воды в соответствии с действующими требованиями стандартов Италии и многих других стран.

Могут использоваться для переноса питьевой воды, т.к. соответствуют гигиеническим и санитарным нормам, согласно Приказу Министра №174 от 06/04/2004 г.

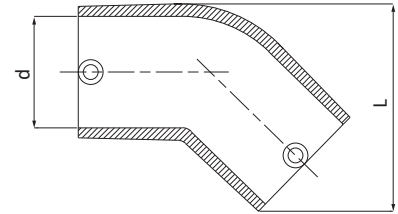
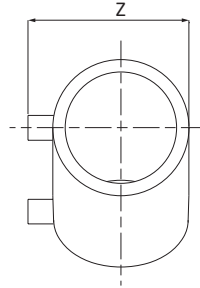
СООТВЕТСТВИЕ НОРМАТИВНЫМ ТРЕБОВАНИЯМ:

UNI EN 12201, UNI EN 1555, EN 12201, EN 1555.

CODE 3005



Gomito a 45° - Elbow 45° - Coude à 45° - Codo a 45° - Winkel 45° - Колено 45°
PE100 - S5 Gas - PN 16 20°C



PE100 - SDR11 - S5
ACQUA: PFA (PN)=16 bar 20°C
GAS: MOP=10 bar; In Italia MOP=5 bar (D.M. 24/11/84, D.M. 16/4/2008 e successive modifiche)
Per il tempo di saldatura da utilizzare con tubo SDR26 contattare direttamente Unidelta.

PE100 - SDR11 - S5
WATER: PFA (PN)=16 bar 20°C
GAS: MOP=10 bar; in Italy MOP=5 bar (D.M. 24/11/84, D.M. 16/4/2008 and further modification)
Contact Unidelta directly for the welding time to be used with SDR26 pipe.

CODE	DIM dxd [mm]	L [mm]	Z [mm]	W-SDR	PACK [UMV]				
					RIF. 10	RIF. 11	RIF. 12	RIF. 2	Sfusi Loose
3005033000001	32x32	70	62	≤ 11	-	20	-	-	-
3005041000001	40x40	82	71	≤ 17	-	16	-	-	-
3005051000001	50x50	96	82	≤ 17	-	12	-	-	-
3005064000001	63x63	113	96	≤ 17	-	-	-	12	-
3005076000001	75x75	131	109	≤ 17	-	-	-	10	-
3005091000001	90x90	154	126	≤ 17	18	-	-	-	-
3005111000001	110x110	184	148	≤ 17	12	-	-	-	-
3005125000001	125x125	223	175	≤ 17	-	-	-	-	1
3005140000001	140x140*	235	181	≤ 17	-	-	-	-	1
3005160000001	160x160	274	216	≤ 17	-	-	-	-	1
3005180000001	180x180	300	238	≤ 17	-	-	-	-	1
3005200000001	200x200	334	260	≤ 17	-	-	-	-	1
3005225000001	225x225	362	282	≤ 17	-	-	-	-	1
3005250000001	250x250	396	312	≤ 17	-	-	-	-	1

* Disponibile solo a spira scoperta - * Available only with uncovered coil - * Disponible seulement avec spirale découverte
* Disponible sólo con resistencia no cubierta - * Nur mit entdeckten Windung verfügbar - * Доступно только с открытой спиралью