

ACF - Accumulo Caldo Freddo



Volano termico per lo stoccaggio di acqua tecnica sia calda che fredda, corredato di attacchi di grande dimensione per consentire il deflusso di elevate portate.

Idoneo per impianti con pompe di calore.

Il fluido termo-vettore contenuto nel serbatoio deve operare "a circuito chiuso" (ovvero privo di ossigeno) al fine di evitare fenomeni corrosivi.

Coibentato con isolamento anticondensa con bassa dispersione termica.

CARATTERISTICHE TECNICHE

Serbatoio	Materiale:	S 235 Jr
	Tratt. protettivo interno:	Grezzo
	Tratt. protettivo esterno:	Verniciato con antiruggine e smalto industriale
	Esercizio (P max. / T max.):	6 bar / da -10°C a +95°C
Caratteristiche generali	Capacità:	12 - 2000 Lt
	Garanzia:	5 anni
	Coibentazione:	- Fino a 50 Lt.: Poliuretano rigido sp. 20 mm + PVC : <i>Classe res. fuoco B3 (DIN 4102)</i>
		- Fino a 1.000 Lt.: Poliuretano rigido sp. 50 mm+ PVC: <i>Classe di resistenza al fuoco B3 (DIN 4102)</i>
- Fino a 5.000 Lt.: Pexl + poliestere flessibile+PVC: <i>Classe di resistenza al fuoco B2 (DIN 4102)</i>		
Normativa di riferimento:	- Direttiva 2014/68/UE (PED) Art. 4 Par. 3 (apparecchiature in pressione)	
	- Direttiva 2009/125/CE (Energy related Products)	

ACCESSORI (pag. 138)



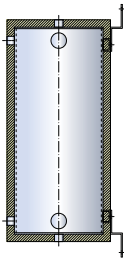
Resistenza elettrica
attacco da 1"½



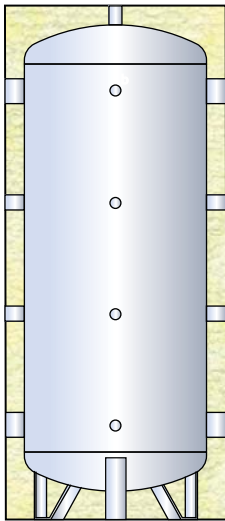
Termostato



Termometro

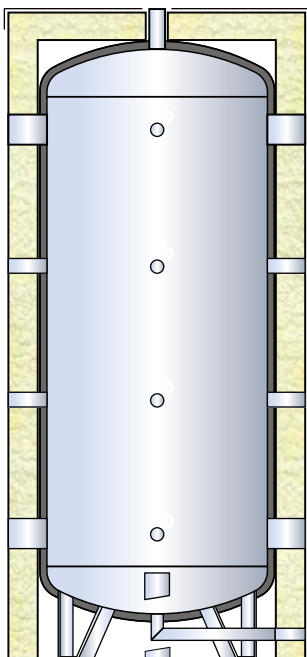


ACF - Accumulo inerziale Caldo/Freddo in Acciaio nero			
Coibentato in poliuretano rigido spessore 20 mm + PVC			
Cod.	ErP		
ACF00012 R	C		
ACF00025 R	C		
ACF00050 R	C		



ACF - Accumulo inerziale Caldo/Freddo in Acciaio nero			
Coibentato in Poliuretano rigido sp. 50 mm + PVC			
Cod.	ErP		
ACF 00100 R	B		
ACF 00200 R	B		
ACF 00300 R	B		
ACF 00500 R	B		
ACF 00800 R	C		
ACF 01000 R	C		

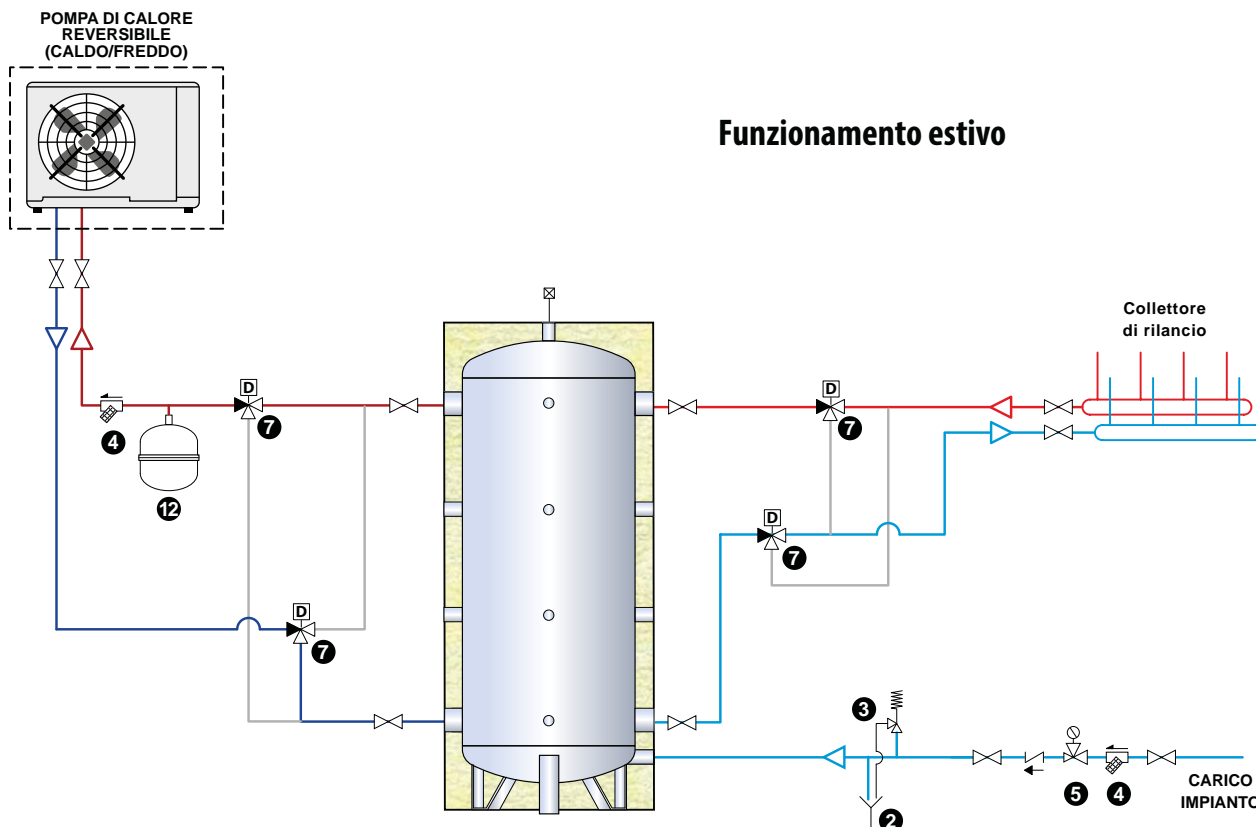
Termoaccumuli
acqua tecnica



ACF - Accumulo inerziale Caldo/Freddo in Acciaio nero			
Coibentato in PEXL spessore 10 mm + poliestere flessibile 130 mm + PVC			
Cod.	ErP		
ACF01500 PF	C		
ACF02000 PF	C		
ACF02500 PF	-		
ACF03000 PF	-		
ACF04000 PF	-		
ACF05000 PF	-		

Per capacità superiori contattaci per una quotazione.

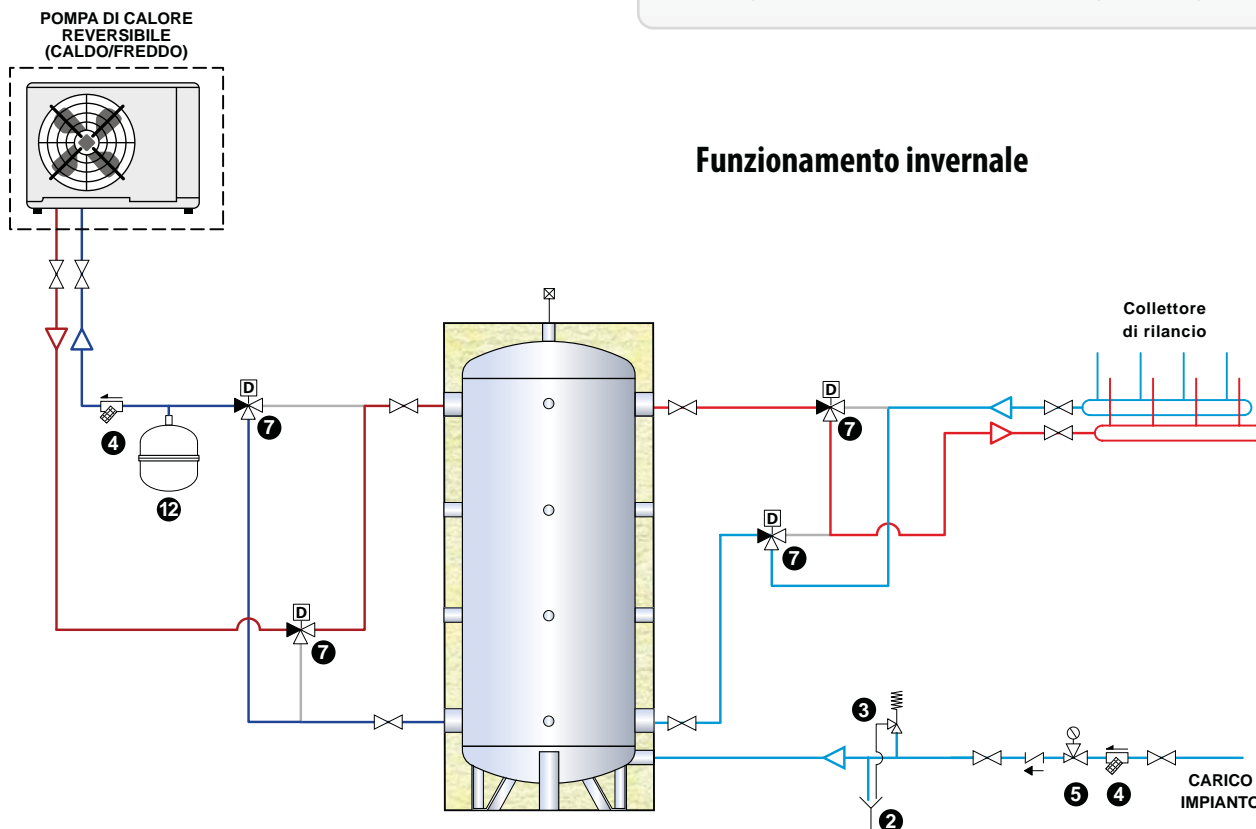
Attenzione: Schema di principio del tutto indicativo, non sostituisce l'elaborato progettuale.



Funzionamento estivo

LEGENDA

- 2. Scarico
- 3. Valvola sicurezza
- 4. Filtro impurità
- 5. Riduttore di pressione
- 7. Valvola deviatrice estate/inverno
- 12. Vaso di espansione impianto



Funzionamento invernale

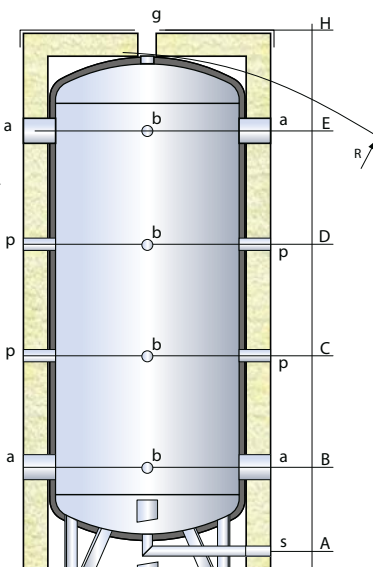
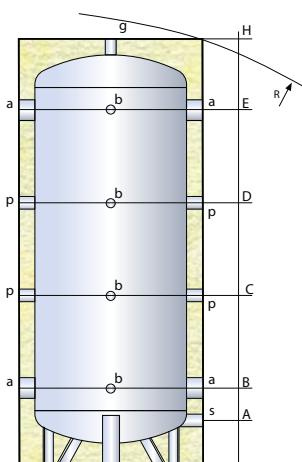
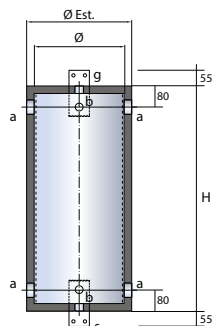
Ai fini della Direttiva (ErP) 2009/125/CE, Regolamento N° 812/2013 e N° 814/2013 i risultati delle misurazioni energetiche sono riportati a pag. 214

12 - 50 Lt

100 - 1000 Lt

1500 - 5000 Lt

- a entrata / uscita utilizzo
- b strumenti di controllo
- g sfiato / valvola di sicurezza
- p attacco di servizio
- s scarico



Modello	Dimensioni (mm)				Peso (Kg)
	Ø	H	Ø Est	R*	
ACF 00012R	220	380	270	-	9
ACF 00025R	220	720	270	-	12
ACF 00050R	300	750	350	-	18
ACF 00100R	400	915	500	1055	31
ACF 00200R	450	1330	550	1450	33
ACF 00300R	500	1610	600	1730	42
ACF 00500R	650	1665	750	1840	68
ACF 00800R	790	1700	890	1930	86
ACF 01000R	790	2060	890	2255	102
ACF 01500PF	1000	2145	1280	2235	147
ACF 02000PF	1100	2395	1380	2465	212
ACF 02500PF	1200	2595	1480	2690	358
ACF 03000PF	1250	2795	1530	2885	428
ACF 04000PF	1400	2925	1680	3030	499
ACF 05000PF	1600	2955	1880	3090	580

* Per le capacità da 100 a 1000 Lt la diagonale di ribaltamento è riferita al serbatoio coibentato
 Isolamento non rimovibile tranne per le capacità 1500 - 2000 Lt (rimovibile solo isolamento da 100 mm)

Modello	Quote (mm)					Attacchi (gas)				
	A	B	C	D	E	a	b	g	p	s
ACF 00012R	-	-	-	-	-	1"¼	-	½"	-	½"
ACF 00025R	-	-	-	-	-	1"¼	-	½"	-	½"
ACF 00050R	-	-	-	-	-	1"¼	½"	½"	-	½"
ACF 00100R	105	210	380	545	710	1"½	½"	1"¼	1"½	1"
ACF 00200R	135	220	510	805	1095	1"½	½"	1"¼	1"½	1"
ACF 00300R	125	275	625	975	1320	2"	½"	1"¼	1"½	1"
ACF 00500R	155	305	655	1005	1350	3"	½"	1"¼	1"½	1"
ACF 00800R	170	320	670	1020	1365	3"	½"	1"½	1"½	1"
ACF 01000R	170	320	785	1250	1710	3"	½"	1"½	1"½	1"
ACF 01500PF	110	485	915	1350	1780	3"	½"	1"½	1"½	1"
ACF 02000PF	100	490	1020	1550	1985	3"	½"	1"½	1"½	1"
ACF 02500 PF	100	540	1060	1580	2095	4"	½"	1"½	1"½	1"
ACF 03000 PF	90	535	1120	1705	2290	4"	½"	1"½	1"½	1"
ACF 04000 PF	120	615	1200	1785	2370	4"	½"	1"½	1"½	1"
ACF 05000 PF	100	620	1205	1785	2375	4"	½"	1"½	1"½	1"

Ai fini della Direttiva (ErP) 2009/125/CE, Regolamento N° 812/2013 e N° 814/2013 i risultati delle misurazioni energetiche sono riportati a pag. 214