

Station d'eau douce KISS HE100

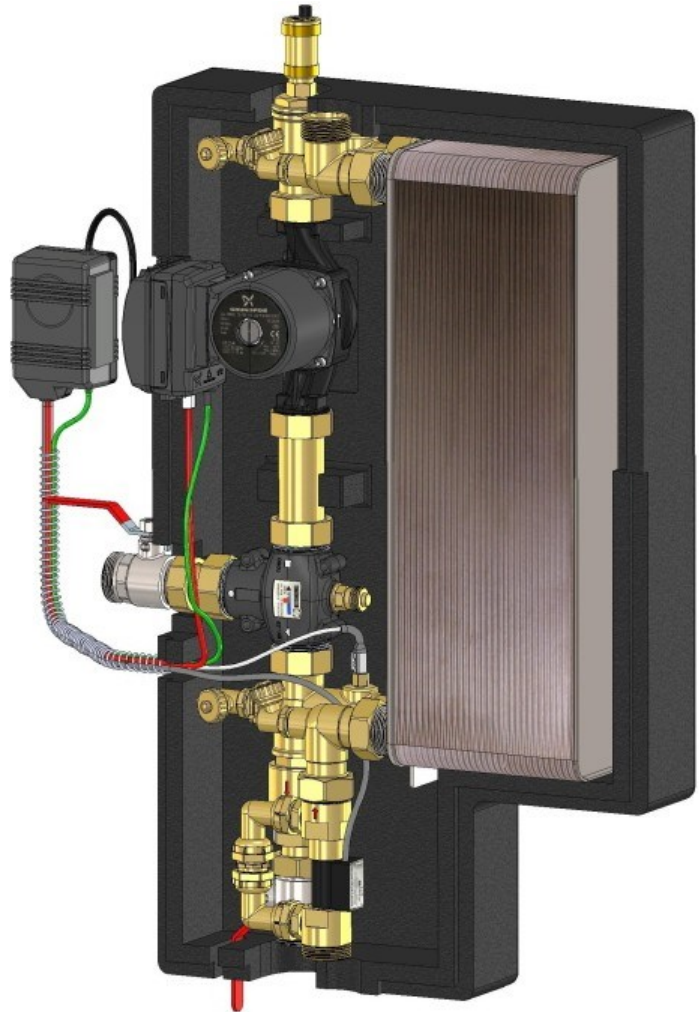
Fonctionnement pratique 248 kW de transfert thermique prêts à l'emploi

Mise en service et montage rapide / facile !

Station avec câblage électrique complet et prête à l'emploi sans programmation requise !

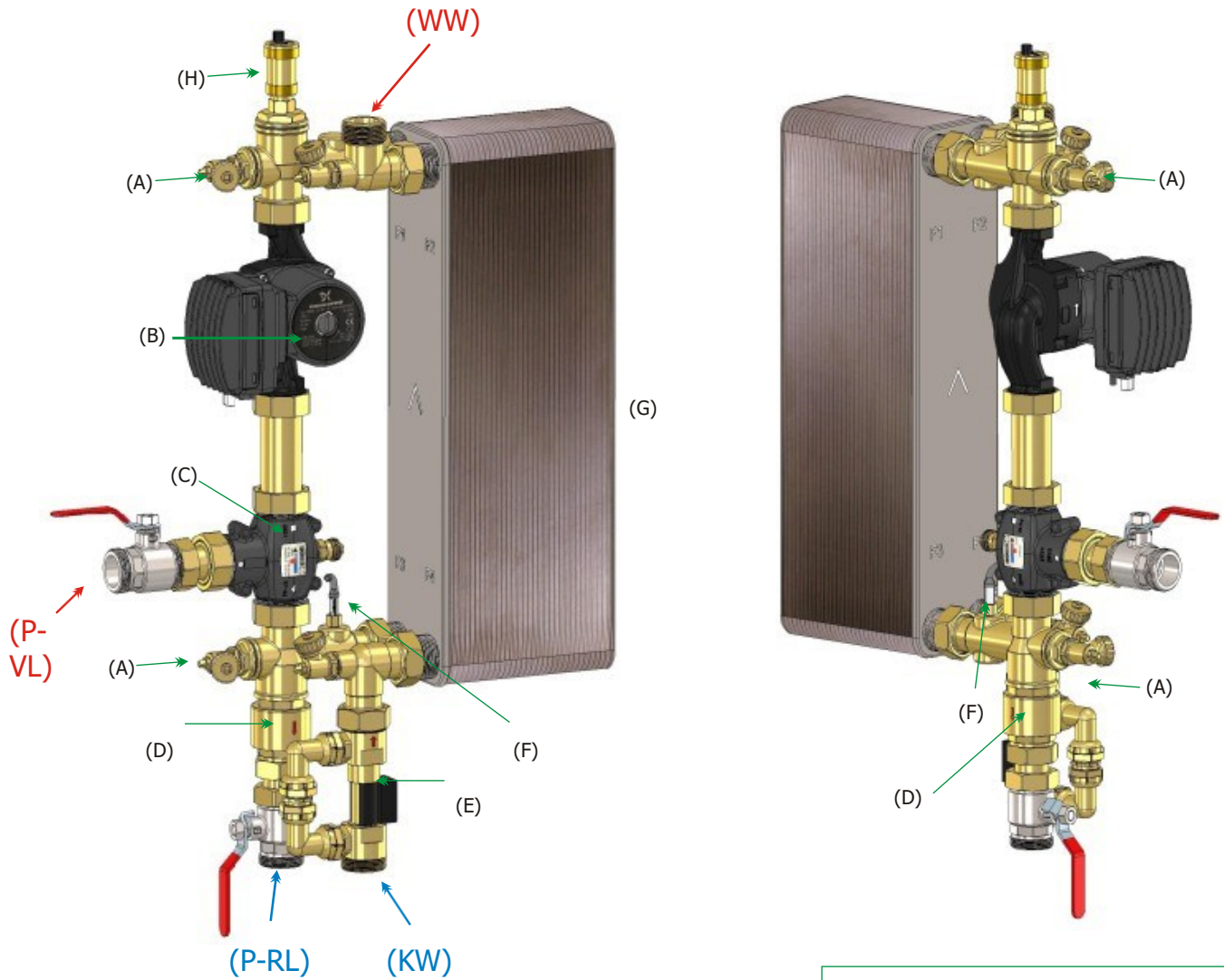


Station d'eau douce **HE**
Herrlich **E**infach
(extrêmement simple)



- Protection thermique contre la surchauffe intégrée de série !
- Commande : tout est câblé et **programmé** pour être prêt à fonctionner
- Conception claire pour un montage et un entretien faciles
- PLUS de débit ? Raccordement simple en parallèle !

Vue/coupe sans isolation & sans étrier de maintien



- (A) Robinets de remplissage et de vidange pour remplir & rincer & purger
- (B) Pompe à haut rendement Grundfos - avec vis de purge
- (C) Vanne de mélange thermique. Valeur fixe de +65 °C avec déverrouillage pour la désinfection thermique
Protège la station contre les températures trop élevées du tampon
Réduit l'entartrage et limite la température de distribution de l'eau chaude !
- (D) Clapet anti-retour empêche la recirculation thermique dans le tampon
- (E) Un interrupteur à flotteur stable et éprouvé active/désactive le module
- (F) La sonde PT-1000 régule la vitesse de rotation de la pompe
- (G) Grand échangeur couvrant parfaitement les besoins en eau chaude, même avec des températures de tampon relativement basses
- (H) Purge automatique côté chauffage
- (WW) sortie d'eau chaude filetage extérieur 11/4"
- (KW) sortie d'eau froide filetage extérieur 11/4"
- (P-VL) alimentation tampon filetage extérieur 11/4"
- (P-RL) retour du tampon filetage extérieur 11/4"

Tous les composants de la station sont MADE IN EU !

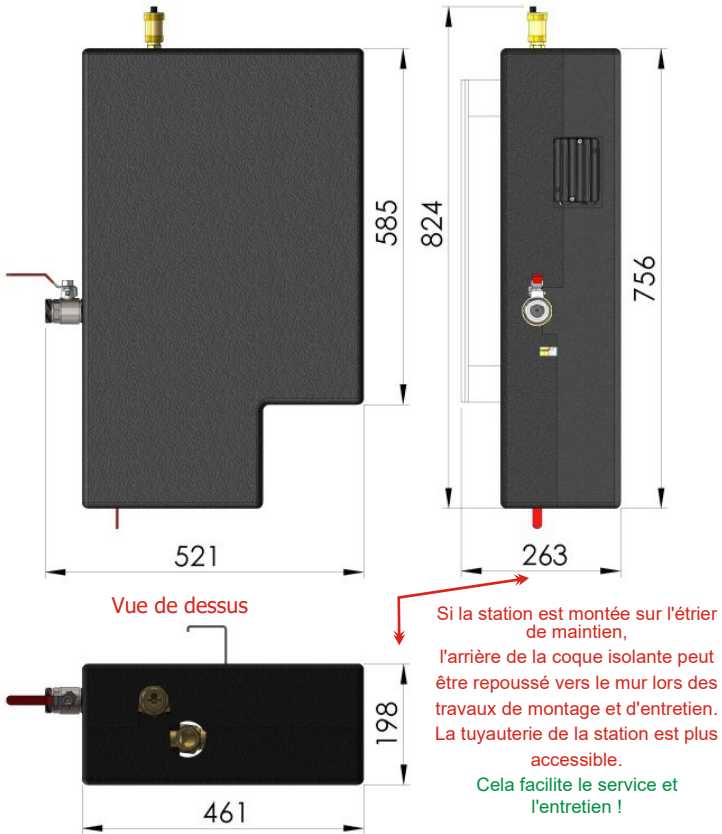
Tous les composants "critiques" (pompe, échangeur...) proviennent de fabricants européens de marque

Tous les composants "critiques" sont des produits STANDARD de ces fabricants

Tous les raccordements dans la station sont à joint plat

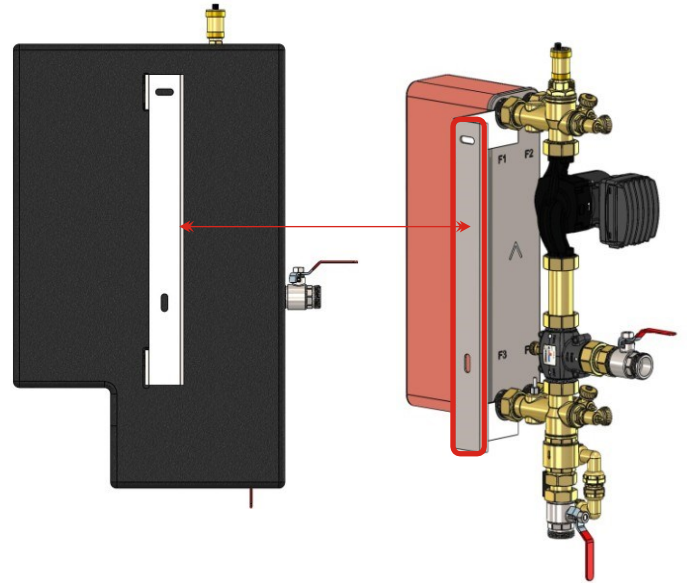
Tous les composants sont facilement accessibles

Dimensions & montage



Vue arrière avec isolation

Vue arrière sans isolation



La station est généralement montée au mur à un endroit approprié. Le rail (entouré en rouge en haut) a deux perçages - distance entre les trous des fentes de fixation centre-centre : 360 mm.

La disposition des deux perçages en ligne sur le rail de maintien facilite également le montage de la station sur un rail de montage indépendant dans la pièce.

Autres possibilités de montage

Plus de 80 % de nos modules sont montés au mur.

La station est trop lourde pour un montage direct sur le tampon sans construction supplémentaire spéciale. S'il n'y a pas de place sur le mur, nos clients utilisent souvent un rail de montage isolé dans la pièce pour fixer le module.



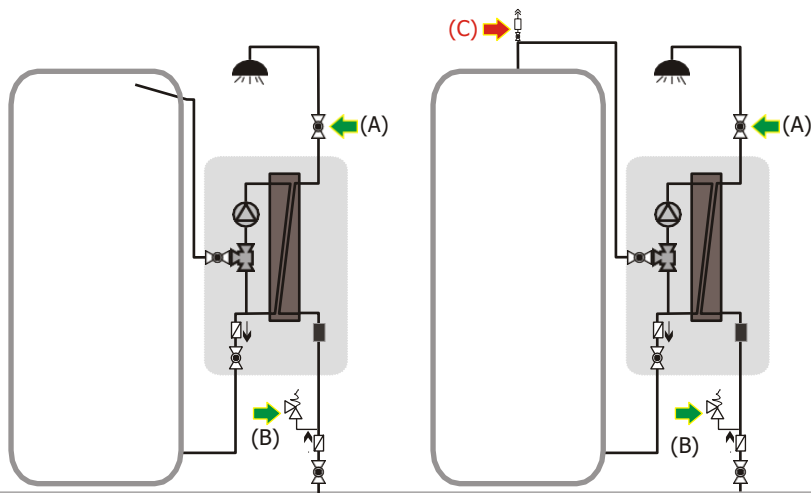
T2-2023 : sous réserve de modifications et d'erreurs

T2-2023 : sous réserve de modifications et d'erreurs

Raccordement de l'eau douce au tampon :

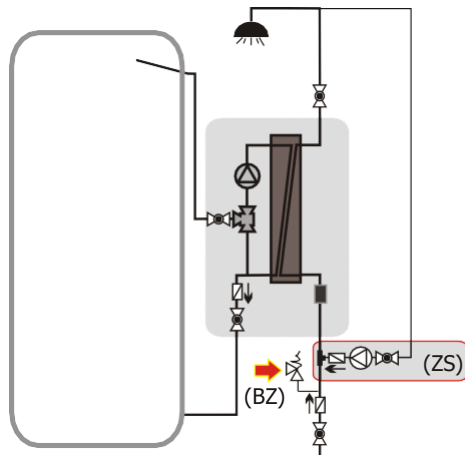
Variante 1 : alimentation tampon sur le côté du tampon

Variante 2 : alimentation tampon sur le couvercle du tampon



- (A) Fermeture dans l'eau chaude après le module d'eau douce recommandée - pour l'entretien & le service
- (B) Côté eau pour usages sanitaires, une soupape de sécurité est recommandée ou requise par les normes et réglementations applicables.
- (C) Pour ce type de raccordement, il est IMPÉRATIF de prévoir une BONNE possibilité de purge

Module d'eau douce avec circulation



- (ZS) Intégrer la circulation dans l'entrée d'eau froide avant le module
- (BZ) Pour le module d'eau douce avec circulation, une soupape de sécurité est nécessaire

Accessoires de circulation

Notre gamme comporte des pompes de circulation de différentes puissances. La pompe de circulation n'est PAS commandée par l'intermédiaire de la station d'eau douce. Nos ensembles de circulation comprennent notamment le raccordement électrique. Les ensembles de circulation ne dépendent pas de la station d'eau douce en termes d'alimentation électrique et de commande.

L'avantage :

Si la pompe de circulation est déjà disponible ou si vous préférez utiliser l'une de « vos » pompes de circulation, cela ne pose aucun problème. Tant que la pompe est raccordée de la façon schématisée ci-contre, le module d'eau douce démarre pour le chauffage à circulation - quel que soit le fournisseur de la pompe.

ZirkUPM1550

Hauteur de pompage max. : 5 m
Volume d'eau max. : 2 m³/h



ZirkALPHA2560

Hauteur de pompage max. : 6 m
Volume d'eau max. : 2,4 m³/h

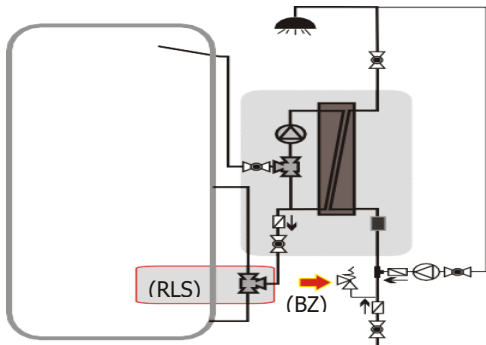


ZirkALPHA2580

Hauteur de pompage max. : 8 m
Volume d'eau max. : 3,4 m³/h



Module d'eau douce avec circulation et commutation du retour du tampon



- (RLS) Une vanne de commutation thermique se trouve dans le retour du tampon. Fonction : si le retour du tampon est trop chaud (plus de +35 °C), le retour provenant du module est dirigé vers la zone chaude du tampon
- (BZ) Pour le module d'eau douce avec circulation, une soupape de sécurité est nécessaire

Pourquoi une commutation de retour ?

En mode circulation, le module ne peut pas atteindre de basses températures de retour du tampon. Si la circulation est longue et/ou fréquente, il est recommandé d'utiliser la commutation de retour :

Le retour « chaud », qui existe en mode de circulation pure, est dirigé automatiquement vers la zone chaude du tampon. Si de l'eau chaude est produite en vue d'un prélèvement, le retour provenant du module est frais/froid et il est dirigé vers la zone froide du tampon.

IMPORTANT : la vanne de commutation de retour fonctionne de manière purement thermique = pas de câblages à réaliser, pas de sonde à poser...

Vanne de commutation thermique de filetage
97 000 08

Filetage intérieur 3x 11/4", KVS 9,
point de commutation : +45 °C



Données techniques

Puissance en cas de température de tampon de +65 °C, WW +10 °C à +45 °C)	248 kW
Capacité de débit en cas de température de tampon de +65 °C, WW +10 °C à +45 °C)	100 l/min
Capacité de débit en cas de température de tampon de +65 °C, WW +10 °C à +60 °C)	52 l/min
Capacité de débit en cas de température de tampon de +55 °C, WW +10 °C à +45 °C)	74 l/min
Capacité de débit en cas de température de tampon de +50 °C, WW +10 °C à +45 °C)	56 l/min
Pression de service	Côté chauffage max. 3 bar / côté eau douce max. 6 bar
Perte de pression en cas de charge de pointe	Env. 43 kPa
Température de fonctionnement maximale	+10 °C à +95 °C
Type de pompe	Pompe à haut rendement UPMXXL 120/ 3 à 180 watts / signal de commande PWM / longueur : 180 mm
Débit d'eau côté chauffage à pleine charge	4,45 m³/h
Alimentation électrique	230 V/ 50 Hz / 4 A
Interrupteur de débit	Interrupteur à flotteur contact à fermeture 24 V, réagit à partir d'env. 0,8 l/min
Limitation de la température maximale du tampon	Soupape thermique ESBE VTC 512 65°C - modification possible par pas de 5 K
Type d'échangeur de chaleur */**	Échangeur thermique long filetage intérieur 4x 11/4"
Nombre de plaques et surface de l'échangeur */**	Au moins 76 plaques 4,4 m²
Matériau de l'échangeur de chaleur */**	Plaques d'acier inoxydable ou échangeur avec revêtement protecteur/brasure spéciale
Régulation de la vitesse de rotation	Régulation de vitesse de rotation prête à brancher selon la température de retour, valeur cible +25 °C ou moins
Ouverture de rinçage pour échangeur de chaleur	Oui : 2 robinets de remplissage et de vidange côté sanitaire
Dimension des sorties	Toutes les sorties avec un filetage extérieur 11/4"

* En raison de "problèmes de chaîne d'approvisionnement", nous faisons appel à des fournisseurs de substitution afin d'éviter les ruptures de stock. Notre condition interne de base pour le fournisseur / produit de remplacement : 1. le fournisseur est un acteur connu du marché. 2. Le produit de remplacement présente au moins les mêmes caractéristiques de performance que le produit de notre fournisseur standard. 3. Le produit de remplacement est un produit courant chez le fournisseur. 4. Les dimensions de montage sont les mêmes pour les deux produits.

** Nous vous informons volontiers si l'objet prévu nécessite un "échangeur standard" (= avec brasure en cuivre) ou vraiment un échangeur spécial plus coûteux.

Commande - prête à être branchée

La commande : une régulation thermique ET électronique combinée ! Deux fois vaut mieux qu'une !

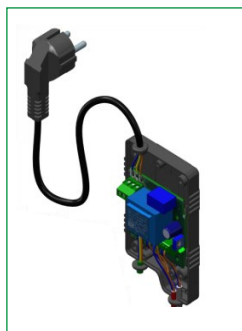
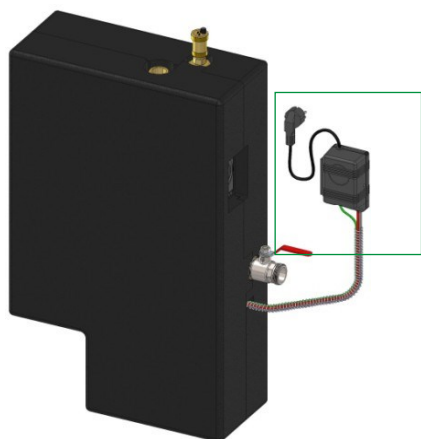
Régulation thermique pour limiter les pics de température de l'eau chaude & réduire la précipitation du calcaire

Que la température du tampon soit de +75 °C ou de +90 °C, la vanne thermique dans l'alimentation tampon limite la température de l'alimentation tampon à +60 °C

maximum (insert thermique d'usine). La température maximale de l'eau chaude est donc clairement limitée vers le haut, indépendamment de la régulation électronique.

Commande électronique de la vitesse de rotation de la pompe pour optimiser les performances

Si de l'eau chaude est tirée dans l'objet, l'interrupteur de débit active la commande dans la boîte noire, la pompe se met en marche. Sur la base des résultats de mesure de la sonde dans le retour du tampon, la boîte noire commande la vitesse de la pompe = régulation de la vitesse - au moyen de la logique de commande brevetée.



Le module est câblé et prêt à l'emploi.

La commande est réglée pour être prête à fonctionner

Le client ne peut pas modifier les réglages de la commande.

La fiche de protection est montée sur l'unité de commande.

Vous n'avez pas besoin de prendre rendez-vous avec