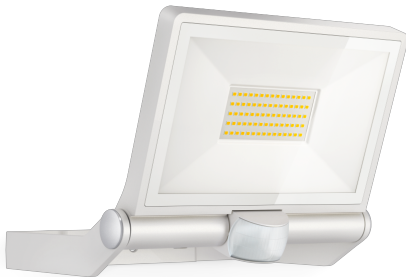


XLED ONE XL S

weiß

EAN 4007841 065270

Art.-Nr. 065270



LED

long life LED
50.000 h

3000 K

3000K
warm-whiteinfrared sensor
180°

max. 12 m



IP44

Sensor 180°
vertical

Panel 180° vertical



2 - 2000 lux



8 sec - 35 min

indoor/outdoor
light**Funktionsbeschreibung**

Mächtige Ausstrahlung. Wirksamer Schutz. Der Wand- und Deckenstrahler XLED ONE XL S ist um 180° vertikal schwenkbar und erleuchtet seine Umgebung mit taghellem Licht. In Zahlen: 3000 K und 4200 lm bei einer Leistung von 42,6 W. Mit Infrarot-Sensor, 180° Erfassungswinkel, 12 m Reichweite, Dämmerungseinstellung (2-2000 Lux) sowie Zeiteinstellung (8 s bis 35 min). Schutzklasse IP44.

Technische Daten

| | | | |
|------------------------------|--------------------------|-----------------------------|--------------------------------|
| Abmessungen (L x B x H) | 222 x 259 x 215 mm | Reichweite Radial | r = 3 m (14 m ²) |
| Netzanschluss | 230 – 240 V / 50 – 60 Hz | Reichweite Tangential | r = 12 m (226 m ²) |
| Sensortechnologie | Passiv Infrarot | Dämmerungsschalter | Ja |
| Leistung | 42,6 W | Dämmerungseinstellung | 2 – 2000 lx |
| Vernetzung | Nein | Zeiteinstellung | 8 s – 35 Min. |
| gemessener Lichtstrom (360°) | 4200 lm | Grundlichtfunktion | Nein |
| Gesamtprodukt Effizienz | 99 lm/W | Hauptlicht einstellbar | Nein |
| Farbtemperatur | 3000 K | Softlichtstart | Nein |
| Farbabweichung LED | SDCM6 | Schlagfestigkeit | IK03 |
| Mit Leuchtmittel | Ja, STEINEL LED-System | Schutzart | IP44 |
| Leuchtmittel | LED nicht austauschbar | Schutzklasse | I |
| Lebensdauer LED (Max. °C) | 50000 Std | Umgebungstemperatur | -20 – 40 °C |
| Lichtstromrückgang nach LM80 | L70B10 | Werkstoff des Gehäuses | Aluminium |
| Socket | Ohne | Werkstoff der Abdeckung | Glas transparent |
| LED Kühlsystem | Passive Thermo Control | Herstellergarantie | 3 Jahre |
| Mit Bewegungsmelder | Ja | Einstellungen via | Potis |
| Erfassungswinkel | 180 ° | Montageort | Wand, Decke |
| segmentweise Ausblendung | Ja | Abdeckmaterial Lieferumfang | Aufkleber |
| Elektronische Skalierbarkeit | Nein | Variante | weiß |
| Mechanische Skalierbarkeit | Nein | VPE1, EAN | 4007841065270 |

Sensor-LED-Strahler

XLED ONE XL S

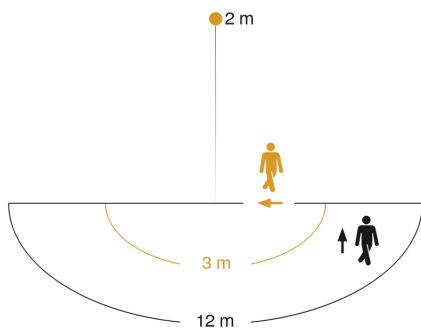
weiß

EAN 4007841 065270

Art.-Nr. 065270



Sensorerfassungsbereich



Mögliche Montagehöhe: 1,80 m – 3,00 m

Orange: radial

Schwarz: tangential

Maßzeichnung

