

## VSH XPress Kupfer T-Stück (3 x Press)



**Gruppe:** 7130    **kategorie:** fittings    **product line:** VSH XPress Kupfer

Bei VSH XPress 7130 handelt es sich um ein T-Stück aus Kupfer mit drei Pressanschlüssen. Durch die Verwendung von VSH XPress in Ihrer Rohrleitungsinstallation können Sie schnell, einfach und sauber installieren. VSH XPress bietet ein komplettes Rohrleitungssystem, das für jede denkbare Anwendung geeignet ist.

- mit Rohranschlag
- mit allen relevanten Zulassungen versehen
- unverpresst undicht
- klare Kennzeichnung des Materials und der Dimension auf dem Fitting

### Anwendungen

Trinkwasser, Heizung, Kühlung,  
Druckluft, Vakuum

### Segmente

Wohnungsbau , Zweckbau ,  
Industrie , Schiffbau

### Zertifikate

ATG , Kitemark , DNV-GL , DVGW  
Wasser , EMI , KIWA , ÖVGW  
Wasser , QB (CSTBat) , RISE ,  
SINTEF , ÜA , WRAS

### Sortiment

Artikelnummer	Abmessung	L x B x H	Gewicht	Verpackung	GTIN
4801599	12	18x38x55 mm	0,06 kg	Beutel (10 stk)	05022050178411
4801601	15	20x40x65 mm	0,08 kg	Beutel (10 stk)	05022050014368
4801610	18	25x45x65 mm	0,1 kg	Beutel (10 stk)	05022050128508
4801621	22	30x53x73 mm	0,13 kg	Beutel (10 stk)	05022050014375
4801632	28	35x65x85 mm	0,18 kg	Beutel (5 stk)	05022050014382
4801643	35	43x70x100 mm	0,28 kg	Beutel (5 stk)	05022050194718
4801654	42	50x85x115 mm	0,37 kg	Beutel (1 stk)	05022050384669
4801665	54	65x105x140 mm	0,61 kg	Beutel (1 stk)	05022050384676
4806087	64	800x175x265 mm	1,91 kg	Karton (1 stk)	05022050389619
4801676	66,7	80x145x185 mm	1,33 kg	Karton (1 stk)	05022050384683
4801687	76,1	94x166x208 mm	1,5 kg	Karton (1 stk)	05022050384690
4801698	88,9	105x210x323 mm	3,78 kg	Karton (1 stk)	05022050384706
4801709	108	130x230x315 mm	3,46 kg	Karton (1 stk)	05022050384713

### Technische Daten - Eigenschaften

<b>Farbe</b>	kupfer
<b>Materialien</b>	Kupfer (CW024A (UNS C12200))
<b>Verarbeitung</b>	Keine
<b>Formen</b>	T-Stück (90°)
<b>Verbindung</b>	Press (M)
<b>Abdichtung</b>	EPDM

### Technische Daten - Allgemein

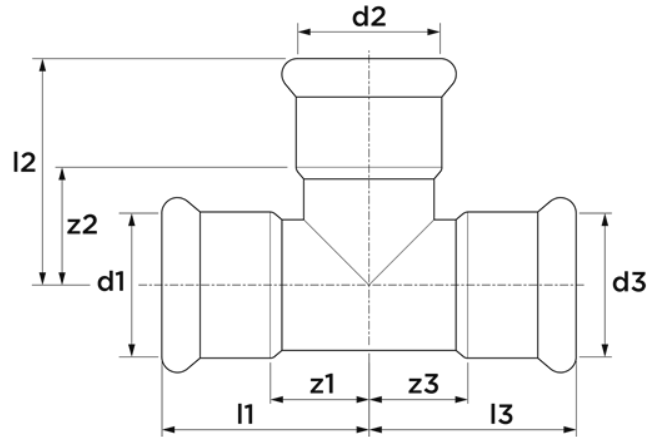
<b>Produktgruppe</b>	Fittings
<b>ETIM-Klasse</b>	ECO03025 Fitting mit 3 Anschlüssen
<b>Intrastat-Nummer</b>	74122000
<b>Marke</b>	VSH
<b>Serie</b>	XPress Kupfer
<b>Produkttyp</b>	7130
<b>UNSPS</b>	40174612

### Technische Daten - Technisch

<b>Max. Betriebsdruck (bar)</b>	16 bar
<b>Min. Betriebstemperatur Medium</b>	-20 °C
<b>Max. Betriebstemperatur Medium</b>	110 °C
<b>Spitzentemperatur Medium</b>	135 °C

### Abmessung

Artikelnummer	size	d1	DN1	l1	z1	d2	DN2	l2	z2	d3	DN3	l3	z3
4801599	12	12,0	DN10	28	11	12,0	DN10	28	11	12,0	DN10	28	11
4801601	15	15,0	DN12	32	12	15,0	DN12	32	12	15,0	DN12	32	12
4801610	18	18,0	DN15	34	14	18,0	DN15	34	14	18,0	DN15	34	14
4801621	22	22,0	DN20	37	16	22,0	DN20	37	16	22,0	DN20	37	16
4801632	28	28,0	DN25	42	19	28,0	DN25	42	19	28,0	DN25	42	19
4801643	35	35,0	DN32	50	24	35,0	DN32	50	24	35,0	DN32	50	24
4801654	42	42,0	DN40	58	28	42,0	DN40	58	28	42,0	DN40	58	28
4801665	54	54,0	DN50	69	34	54,0	DN50	69	34	54,0	DN50	69	34
4806087	64	64,0	DN60	133	83	64,0	DN60	134	84	64,0	DN60	133	83
4801676	66,7	66,7	DN65	86	36	66,7	DN65	111	62	66,7	DN65	95	36
4801687	76,1	76,1	DN65	101	51	76,1	DN65	119	69	76,1	DN65	101	51
4801698	88,9	88,9	DN80	162	100	88,9	DN80	162	100	88,9	DN80	162	100
4801709	108	108,0	DN100	159	92	108,0	DN100	159	92	108,0	DN100	159	92



## Nachhaltigkeit

Artikelnummer	carbon footprint (A1-A3) Produktionszyklus	carbon footprint (A-C) CO <sub>2</sub> -Fußabdruck	carbon footprint (A-D) Lebenszyklus	Datenquelle
<b>4801599</b>	0,19kgCO <sub>2</sub> e	0,21kgCO <sub>2</sub> e	0,11kgCO <sub>2</sub> e	EPD
<b>4801601</b>	0,24kgCO <sub>2</sub> e	0,27kgCO <sub>2</sub> e	0,14kgCO <sub>2</sub> e	EPD
<b>4801610</b>	0,3kgCO <sub>2</sub> e	0,34kgCO <sub>2</sub> e	0,18kgCO <sub>2</sub> e	EPD
<b>4801621</b>	0,4kgCO <sub>2</sub> e	0,46kgCO <sub>2</sub> e	0,24kgCO <sub>2</sub> e	EPD
<b>4801632</b>	0,55kgCO <sub>2</sub> e	0,63kgCO <sub>2</sub> e	0,33kgCO <sub>2</sub> e	EPD
<b>4801643</b>	1,13kgCO <sub>2</sub> e	1,28kgCO <sub>2</sub> e	0,8kgCO <sub>2</sub> e	EPD
<b>4801654</b>	1,51kgCO <sub>2</sub> e	1,72kgCO <sub>2</sub> e	1,08kgCO <sub>2</sub> e	EPD
<b>4801665</b>	2,48kgCO <sub>2</sub> e	2,82kgCO <sub>2</sub> e	1,77kgCO <sub>2</sub> e	EPD
<b>4806087</b>	7,79kgCO <sub>2</sub> e	8,86kgCO <sub>2</sub> e	5,57kgCO <sub>2</sub> e	EPD
<b>4801676</b>	5,43kgCO <sub>2</sub> e	6,18kgCO <sub>2</sub> e	3,88kgCO <sub>2</sub> e	EPD
<b>4801687</b>	6,12kgCO <sub>2</sub> e	6,96kgCO <sub>2</sub> e	4,37kgCO <sub>2</sub> e	EPD
<b>4801698</b>	15,42kgCO <sub>2</sub> e	17,53kgCO <sub>2</sub> e	11,02kgCO <sub>2</sub> e	EPD
<b>4801709</b>	14,1kgCO <sub>2</sub> e	16,03kgCO <sub>2</sub> e	10,08kgCO <sub>2</sub> e	EPD

## Medien

[7130 - png](#)

[Diagram - png](#)