



Accumulo caldo/freddo pensile per pompe di calore

ACFQWX – in acciaio inox AISI 304

ACFQW- in acciaio al carbonio

Volano termico per lo stoccaggio di acqua tecnica sia calda che fredda, progettato per il funzionamento con pompe di calore idroniche. È disponibile nelle capacità da 50 e 75 Lt., realizzato in acciaio al carbonio o in acciaio inossidabile. L'isolamento in poliuretano rigido iniettato garantisce una ridotta dispersione termica ed una protezione contro la condensa. Le dimensioni compatte ed il fissaggio pensile a muro, semplificano l'installazione nei luoghi con spazi limitati. Assolve principalmente alle seguenti funzioni:

- Volano termico stratificato: predisposto per ricevere i flussi termici da due diverse sorgenti di calore, favorisce la stratificazione termica grazie alla presenza di setti separatori interni;
- Separatore idraulico: garan-

tisce l'assoluta indipendenza tra i flussi primari e quelli secondari che interessano l'accumulo;

- Accumulo espandibile: mediante il kit di collegamento è possibile collegare tra di loro 2 o più accumuli per le richieste tecniche più esigenti;
- Collettore: l'accumulo è predisposto per il collegamento rapido dei moduli di circolazione; le connessioni inferiori infatti hanno un interesse standard per tali moduli. Il volano è corredato di staffa di appensione e viti di regolazione.

È inoltre predisposto per l'installazione di una resistenza elettrica (non fornita) utile per il funzionamento invernale.

Il fluido termo-vettore contenuto nel serbatoio deve operare "a circuito chiuso" al fine di evitare fenomeni corrosivi.

SORGENTE DI CALORE



APPLICAZIONE



CARATTERISTICHE TECNICHE

Accumulo

Caratteristiche generali

	ACFQWX	ACFQW
Materiale	Acciaio inox AISI 304 (1.43011)	Acciaio al carbonio S 235 Jr
Esercizio (P max. / T max.)	3 bar / -10 ÷ + 60 °C	3 bar / -10 ÷ + 95 °C
Capacità	50 - 75 Lt	
Garanzia	5 anni	
Coibentazione	Poliuretano rigido sp. 30 mm + finitura lamier verniciata: Classe di resistenza al fuoco B3 (DIN 4102)	
Normativa di riferimento	- Direttiva 2014/68/UE (PED) Art. 4 Par. 3 (apparecchiature in pressione) - Direttiva 2009/125/CE (Energy related Products)	

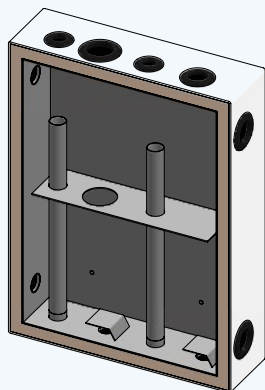
ACCESSORI



Resistenza elettrica su attacco 1" 1/2



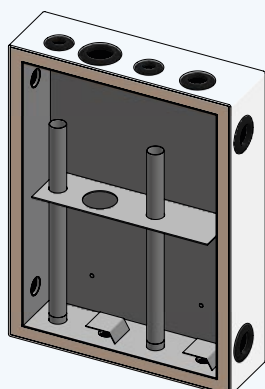
Kit raccordi per accoppiamento



ACFQWX - Accumulo in acciaio inox AISI 304

Coibentazione in poliuretano rigido e rivestimento in lamierino verniciato

CODICE	SPESSORE ISOL. (mm)	CLASSE ERP	DISPERSIONE S (W)	CAPACITÀ EFFETTIVA (L)
ACFQWX00050R	30	C	46,9	50,5
ACFQWX00075R	30	C	53,0	72,4



ACFQW - Accumulo in acciaio al carbonio

Coibentazione in poliuretano rigido e rivestimento in lamierino verniciato

CODICE	SPESSORE ISOL. (mm)	CLASSE ERP	DISPERSIONE S (W)	CAPACITÀ EFFETTIVA (L)
ACFQW00050R	30	C	46,9	50,5
ACFQW00075R	30	C	53,0	72,4



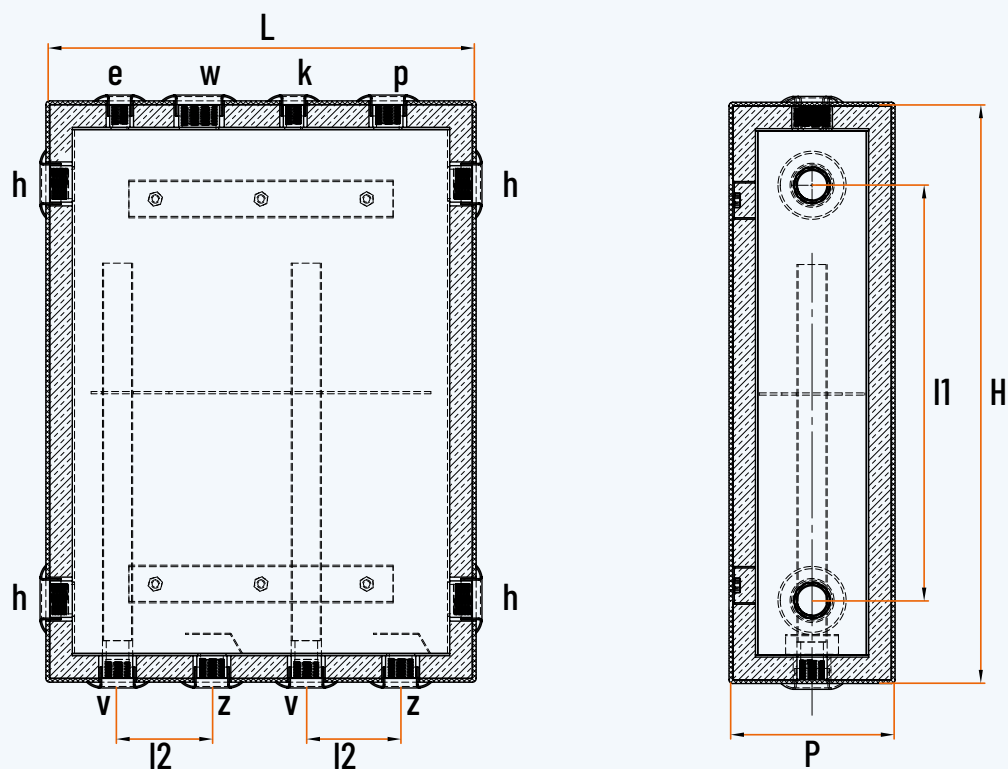
Kit accoppiamento accumuli

Permette il collegamento in cascata degli accumuli inerziali

CODICE	Ø	COMPATIBILITÀ
Q-SETTACC	1" 1/4	ACFQWX - ACFQW

LEGENDA

- e** . Termometro/sonda di temperatura
- h** . Entrata/uscita utilizzo
- k** . Sfiato
- p** . Valvola di sicurezza
- v** . Mandata impianto riscaldamento
- w** . Connessione per resistenza elettrica
- z** . Ritorno impianto riscaldamento

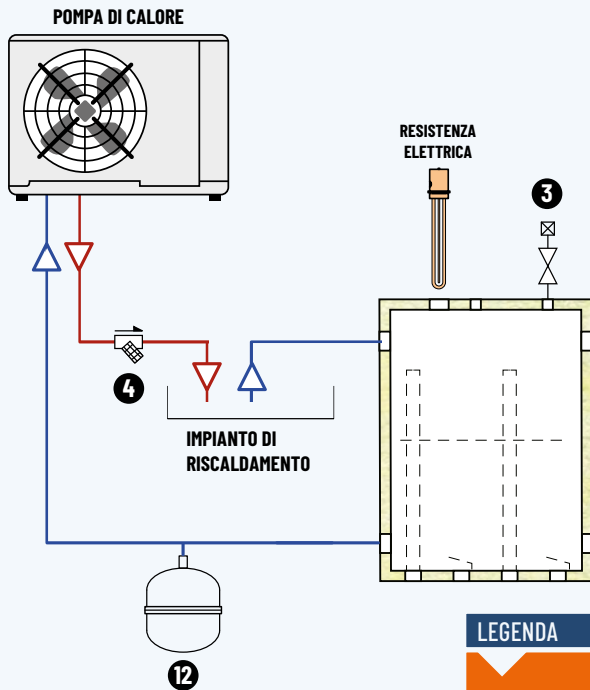


MODELLO	DIMENSIONI (mm)			PESO (kg)	Lunghezza massima elemento scaldante (mm)
	L	H	P		
ACFQW_00050R	570	770	220	31	650
ACFQW_00075R	570	1070	220	42	950

MODELLO	QUOTE (mm)		ATTACCHI (GAS)			
	l1	l2	e k	h	p v z	w
ACFQW_00050R	550	125	1/2"	1 1/4"	1"	1 1/2"
ACFQW_00075R	850	125	1/2"	1 1/4"	1"	1 1/2"

Attenzione: Schema di principio del tutto indicativo, non sostituisce l'elaborato progettuale.

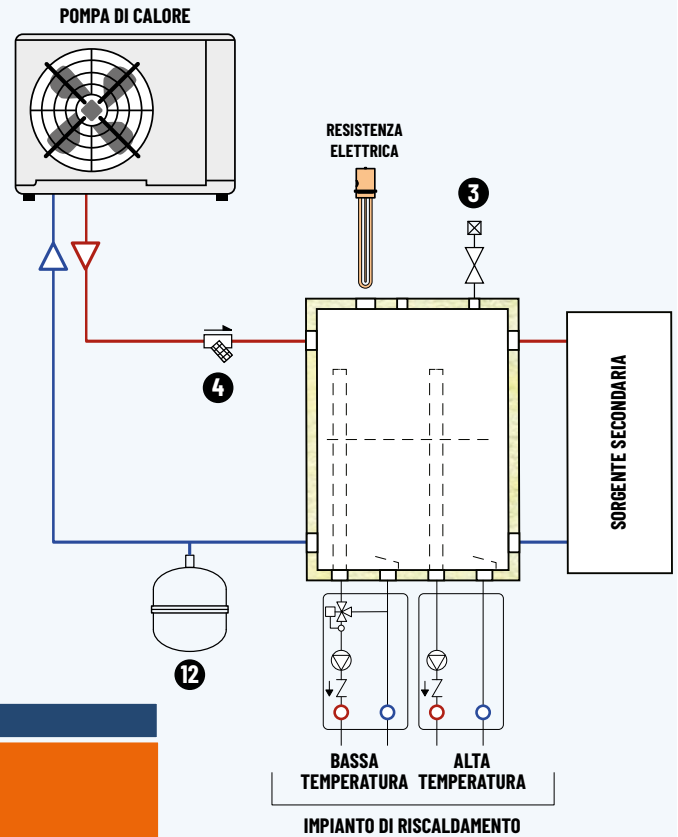
INSTALLAZIONE INDIVIDUALE - SOLO CALDO SENZA MISCELAZIONE



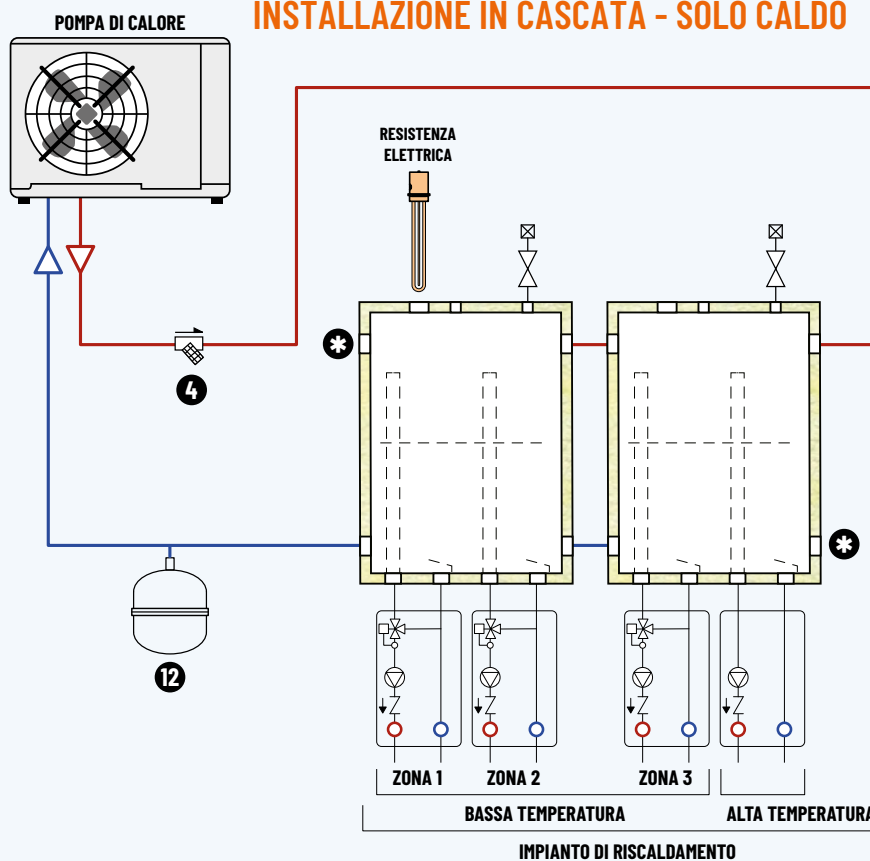
LEGENDA

- 3 . Valvola sicurezza
- 4 . Filtro impurità
- 12 . Vaso di espansione

INSTALLAZIONE INDIVIDUALE - SOLO CALDO



INSTALLAZIONE IN CASCATA - SOLO CALDO

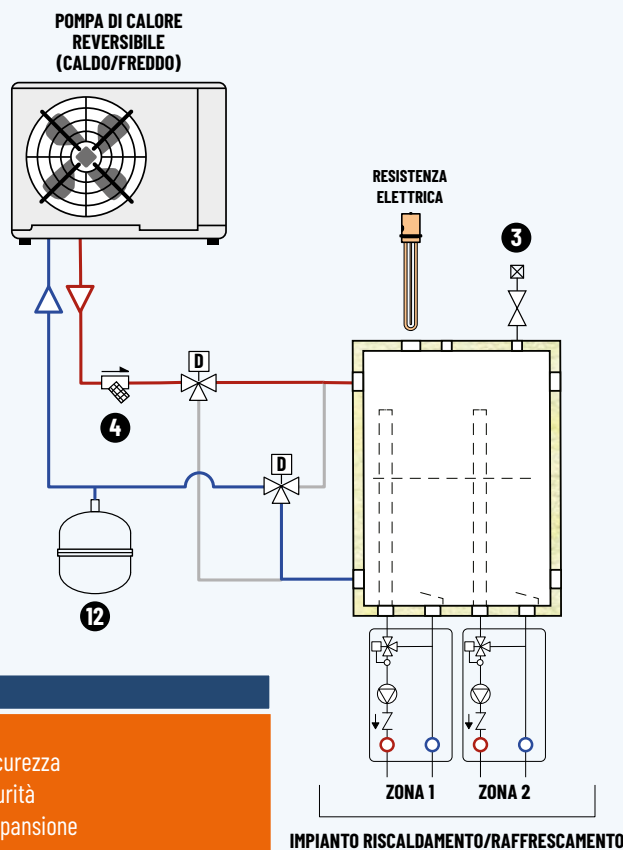
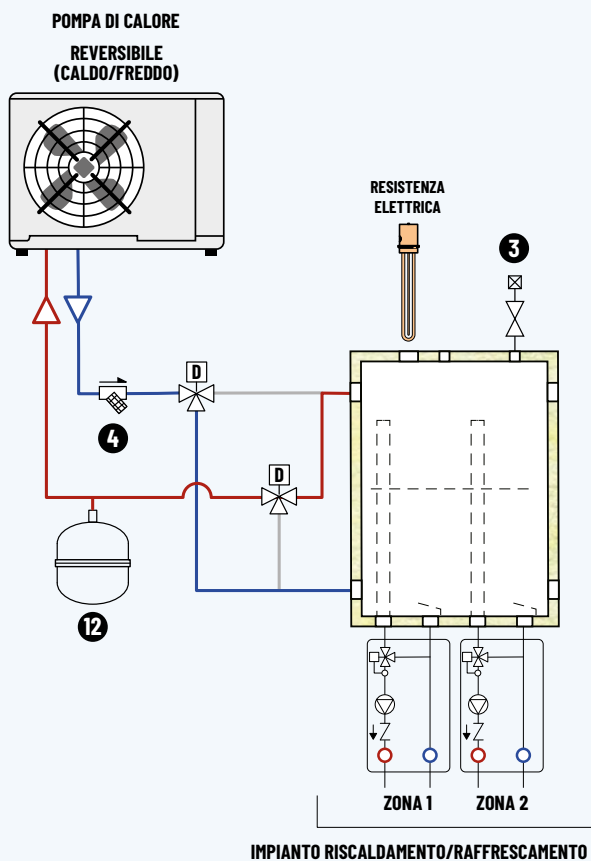


* Connessioni libere per collegamento sorgente secondaria o modulo di produzione istantanea ACS

Attenzione: Schema di principio del tutto indicativo, non sostituisce l'elaborato progettuale.

INSTALLAZIONE INDIVIDUALE - CALDO/FREDDO FUNZIONAMENTO ESTIVO

INSTALLAZIONE INDIVIDUALE - CALDO/FREDDO FUNZIONAMENTO INVERNALE

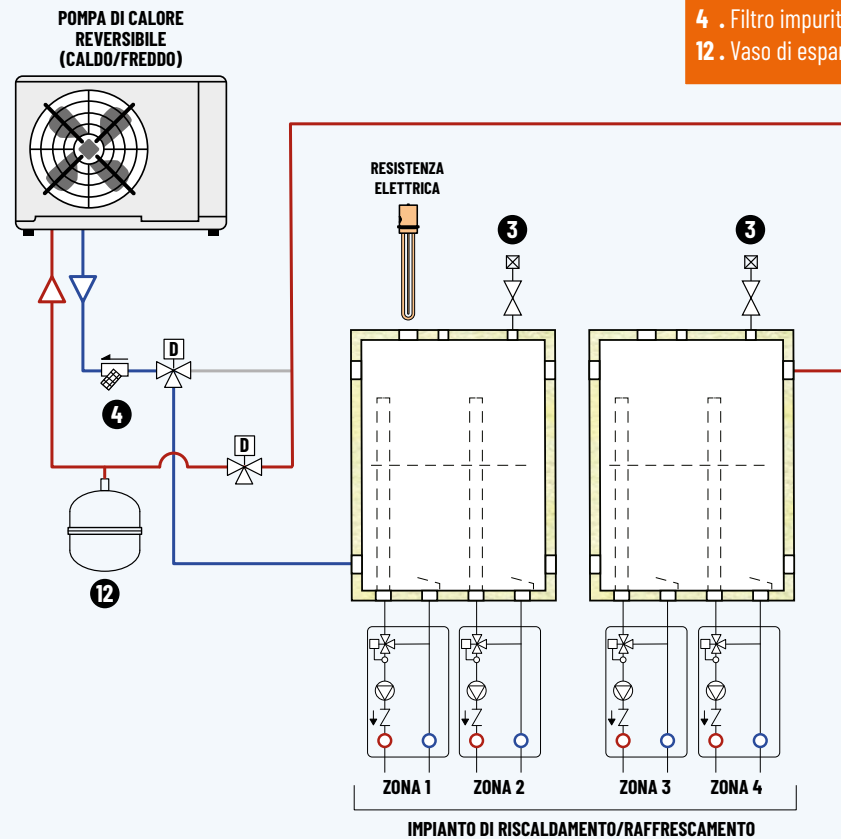


LEGENDA

- 3** . Valvola sicurezza
- 4** . Filtro impurità
- 12** . Vaso di espansione

Attenzione: Schema di principio del tutto indicativo, non sostituisce l'elaborato progettuale.

INSTALLAZIONE IN CASCATA - CALDO/FREDDO FUNZIONAMENTO ESTIVO



INSTALLAZIONE IN CASCATA - CALDO/FREDDO FUNZIONAMENTO INVERNALE

