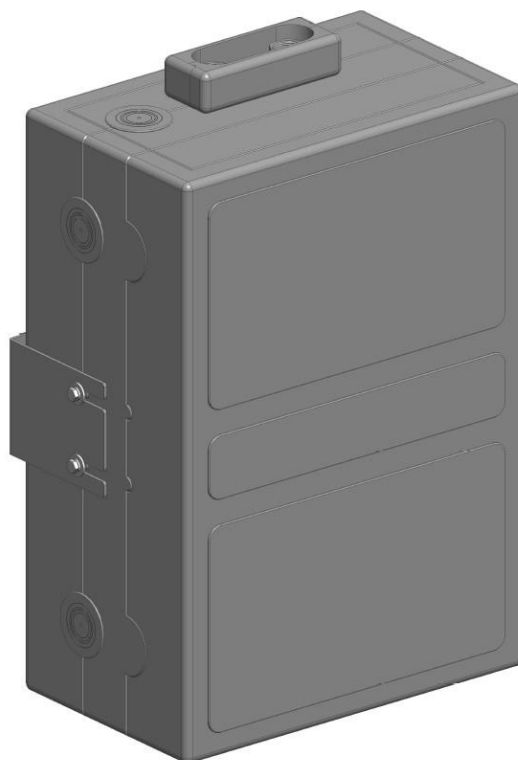


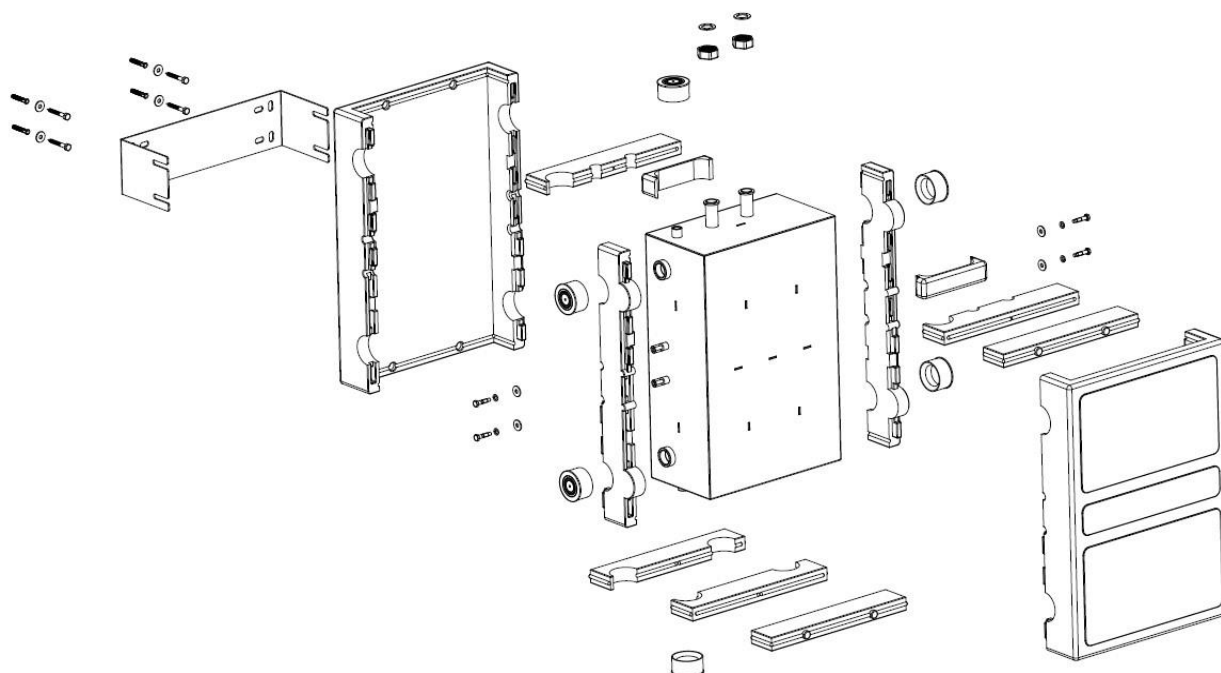
FR / INSTRUCTIONS DE MONTAGE
DE / MONTAGENANLEITUNGEN
EN / MOUNTING INSTRUCTION

FR / RÉSERVOIR TAMPON
DE / PUFFERSPEICHER
EN / BUFFER TANK



BT80_AG

FR / RÉSERVOIR TAMPON - ISOLATION EPP - ACCESSOIRES DE MONTAGE
DE / PUFFERSPEICHER - EPP ISOLIERUNG - MONTAGEZUBEHÖR
EN / BUFFER TANK - EPP ISOLATION - MOUNTING ACCESSORIES



FR/ DONNÉES D'EXPLOITATION: température de fonctionnement max. : 90 °C, pression de fonctionnement max. : 3 bar

MOYEN : La qualité de l'eau de chauffage doit être conforme aux normes ÖNORM H5195-5 ou VDI 2035. L'éthylène ou le propylène glycol peuvent être utilisés dans une proportion de mélange de 25 à 50 %. Les lubrifiants à base d'huile minérale peuvent endommager les joints et provoquer des fuites. Si vous utilisez de l'éthylène ou du propylène glycol comme protection antigèle ou anticorrosion, veuillez suivre les instructions du fabricant.

INSTRUCTIONS DE MONTAGE ET D'ENTRETIEN : Le matériel de montage est inclus dans la livraison. Pour le colmatage du filetage, n'utilisez pas de chanvre. Utilisez du ruban Téflon ou un joint EPDM (exemple 1). Le couple de serrage autorisé au niveau du joint est de 200 Nm (exemple 2). Ces produits ne nécessitent aucun entretien ; les réparations doivent être effectuées uniquement par des personnes agréées.

DÉCLARATION DE GARANTIE: Le fabricant garantit son RÉSERVOIR TAMPON contre les défauts de fabrication pendant 3 ans. La garantie comprend le remplacement de la pièce défectueuse, qui doit être retournée pour examen en précisant le défaut détecté ou suspecté (conformément à nos « Conditions générales »). Tout remboursement de frais, dommages et intérêts ou indemnités est exclu. La responsabilité du fabricant est limitée aux défauts constatés lors d'une utilisation normale et correcte du produit. Pour plus d'informations, consultez notre site web.

Le fabricant se réserve le droit de modifier la conception et les spécifications des produits, ainsi que d'apporter des améliorations et des développements techniques, sans préavis. Toutes les illustrations, données numériques, etc., sont non contractuelles.

DE / BETRIEBSDATEN: Max. Betriebstemperatur: 90 °C, max. zulässiger Druck: 3bar

MEDIUM: Heizungswasserqualität muss den Bestimmungen der ÖNORM H5195 oder VDI-Norm 2035 entsprechen. Ethylenoder Propylenglykol dürfen in einem Mischverhältnis 25-50% verwendet werden. Mineralölschmierstoffe können EPDM Dichtungen beschädigen, was zu Undichtigkeiten führen kann. Bei der Verwendung von Ethylen- oder Propylenglykol für Frost- und Korrosionsschutz beachten Sie bitte die jeweiligen Herstellerangaben.

MONTAGE und WARTUNGSANWEISUNGEN: Das Montagematerial ist im Lieferumfang enthalten. Zum Abdichten der Gewinde darf kein Hanf benutzt werden, es sind Teflonband oder EPDM-Dichtungen zu benutzen (Abb.: 1). Das erlaubte Anzugsdrehmoment bei der Abdichtung beträgt 200 Nm (Abb.:2). Die Produkte sind wartungs frei. Reparaturen dürfen nur von befugten Personen durchgeführt werden.

GARANTIE: Der Hersteller gewährt für seine Produkte PUFFERSPEICHER eine Garantie von 3 Jahren auf die Fertigungsfehler. Die Leistung der Garantieleistung bezieht sich auf Nachbesserung durch Austausch des defekten Teils, wobei dieses mit Angabe des festgestellten oder mutmaßlichen Mangels zur Prüfung retourniert werden muss. (laut unseren „Allgemeine Geschäfts- und Lieferbedingungen“). Ausgenommen ist die Erstattung bei Aufwendungen, Schäden oder Schadenersatz. Die Haftung des Herstellers beschränkt sich auf Schäden durch normalen Gebrauch und ordnungsgemäße Verwendung des Produkts. Lesen Sie mehr auf unserer Website.

Der Hersteller behält sich das Recht vor, seine Produkte neu zu gestalten und weitere Änderungen, Verbesserungen und technische Entwicklungen vorzunehmen. Alle Abbildungen, Zahlenwerte u. a. sind unverbindlich.

EN / OPERATING DATA: max. operating temperature: 90 °C, max. operating pressure: 3bar

MEDIUM: The quality of heating water must correspond to the regulation of ÖNORM H5195-5 or VDI 2035. Ethylen or Propylenglykol could be used in a mixing proportion of 25-50%. Lubricants of mineral oil could destroy the seals and can cause leakage. By using Ethylen or Propylenglykol for antifreeze protection or corrosion prevention please follow the particular manufacturers' instructions.

ASSEMBLY and MAINTENANCE INSTRUCTIONS: The fitting material is included to the shipment. For plugging the thread do not use hemp. Use Teflon tape or EPDM-seal (inst.1). The allowed tightening torque at the seal is 200 Nm (ist. 2). The products are maintenance-free, repairs should only be executed by authorized persons.

DECLARATION OF GUARANTEE: The manufacturer guarantees its BUFFER TANK against manufacturing defects: 3 years. The warranty is provided by replacement of the defective part, which must be returned for examination with specification of the detected or suspected defect (according to our "General Terms and Conditions"). The reimbursements of expenses, damages or indemnities are excluded. The manufacturer's responsibility is limited to defects discovered in conditions of normal and correct use of the product. Read more details on our website.

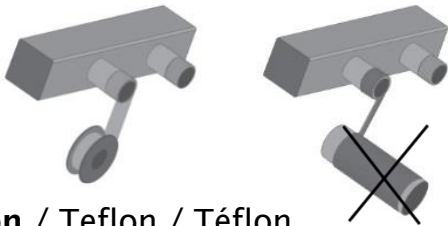
The manufacturer reserves the right to amend the design and the specifications of the products, as well as to carry out improvements and technical developments, without prior notice. All illustrations, numerical data, etc., are not binding.

FR / ATTENTION!

D / ACHTUNG!

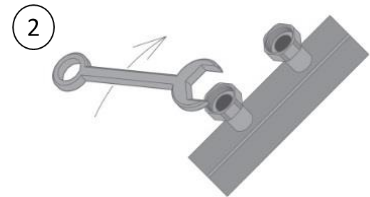
GB / ATENTION!

①



Teflon / Teflon / Téflon

②

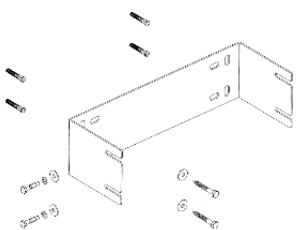


max. 200 Nm

FR / CONTENU DE LA BOÎTE

D / IM LIEFERUMFANG

GB / INCLUDED IN BOX



FR /

1 x support mural
4 x chevilles 10 mm
4 x vis à tête
cylindrique 10x80 mm
8 x rondelles 8x24 mm
4 x vis M10x35 mm
4 x rondelles
élastiques 8

DE /

1 x Wandhalterung
4x Dübel 10 mm
4x Schlüsselschraube 8x60mm
8x Unterlagscheibe 8x24 mm
4x Schraube M10x35 mm
4x Federscheibe 8

EN /

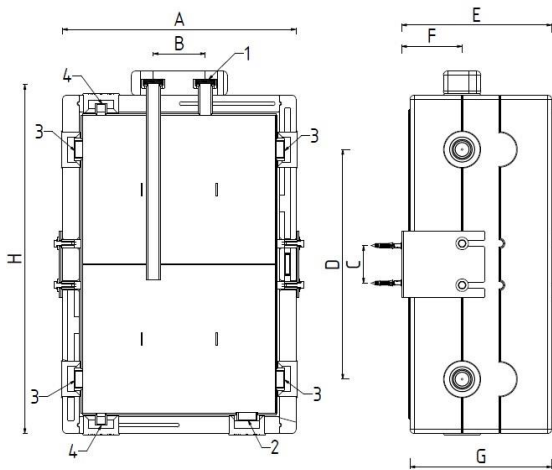
1x wall bracket
4x wall plug 10 mm
4x key screw 10x80 mm
8x washer 8x24 mm
4x screw M10x35 mm
4x spring washer 8



FR/ ATTENTION ! LE MONTAGE DOIT ÊTRE EFFECTUÉ UNIQUEMENT PAR DES PERSONNES QUALIFIÉES !

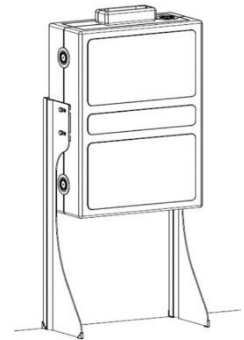
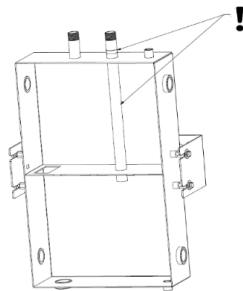
DE / ACHTUNG! MONTAGE SOLLTE NUR DURCH FACHKUNDIGE PERSONEN ERFOLGEN !

EN / ATTENTION! THE ASSEMBLY SHOULD ONLY BE PERFORMED BY RESPECTIVELY SKILLED PERSONS!



| | BT80_UM | BT80_AG | BT80_01 |
|---|-----------|---------|---------|
| A | 560 | | |
| B | 125 | | X |
| C | 90 | | |
| D | 550 | | |
| E | 360-390 | | |
| F | 145-175 | | |
| G | 340 | | |
| H | 835,5 | | |
| 1 | UM 1 1/2" | AG 1" | X |
| 2 | IG 1 1/2" | | |
| 3 | IG 1 1/4" | | |
| 4 | IG 1/2" | | |

- FR/ ATTENTION ! LORS DU MONTAGE, FAITES ATTENTION À LA CONNEXION SUPÉRIEURE MARQUÉE! La connexion marquée est un long tube qui est connecté à la chambre opposée.**
- DE / ACHTUNG! BEIM AUFBAU AUF DEN MARKIERTEN OBEREN ANSCHLUSS ACHTEN! Markiertes Anschluss ist das lange Rohr, der anliegende Kammer verbindet..**
- EN / ATTENTION! AT ASSEMBLY PAY ATTENTION ON THE MARKED TOP CONNECTION! Marked connection is a long tube which is connected to opposite chamber.**



- FR / ATTENTION ! PIEDS DE SUPPORT : ne font pas partie intégrante du réservoir tampon, ils font l'objet d'accessoires - si nécessaire, ils peuvent être commandés séparément.**
- DE / ACHTUNG! STÜTZFÜSSE: sind kein integraler Bestandteil des Pufferspeichers, sondern gehören zum Zubehör – können bei Bedarf separat bestellt werden.**
- EN / ATTENTION! SUPPORTING LEGS: not an integral part of buffer tank, they are subject of accessories – if needed can be ordered separately.**



- FR/ CONSEIL : CONSERVER CE MANUEL D'INSTALLATION EN SÉCURITÉ POUR UN RÉAMORÇAGE ULTÉRIEUR !**
- DE / HINWEIS: BEWAHREN SIE DIESE MONTAGEANLEITUNG ZUM SPÄTEREN NACHSCHLAGEN GUT AUF!**
- EN / HINT: PLEASE KEEP THIS INSTALLATION MANUAL SAFE FOR LATER RESTRIKING!**