



# Willkommen bei Polypipe

---

Polypipe ist einer der größten europäischen Hersteller von Rohrleitungssystemen, Wassermanagementlösungen und energieeffizienten Lüftungssystemen.

Mit über 20.000 Produktlinien und mehr als 3.000 Mitarbeitern sind wir für Projekte aller Größenordnungen im Wohn-, Gewerbe-, Industrie- und Landwirtschaftsbereich bestens gerüstet und genießen einen exzellenten Ruf bei Installateuren, Bauunternehmen, Händlern und Planern.

Polypipe Italia mit Sitz in der Nähe von Genua ist der Fachhersteller von Armaturen und Fittings aus PVCu, ABS und PPH-Materialien, die über Händler und Distributoren weltweit erhältlich sind.

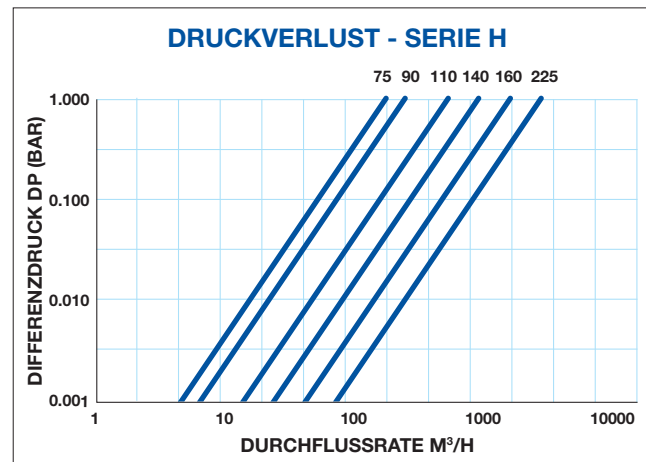
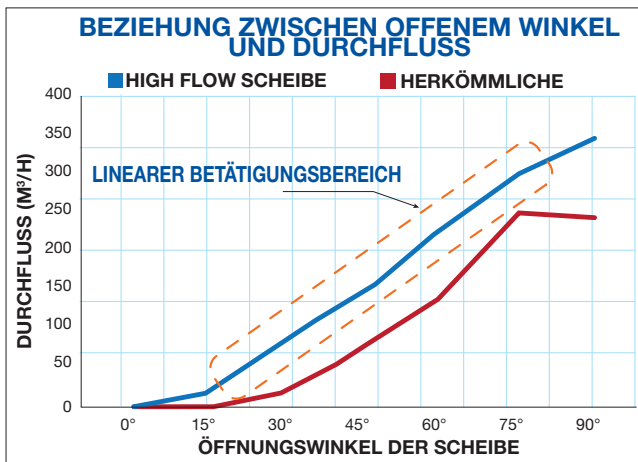
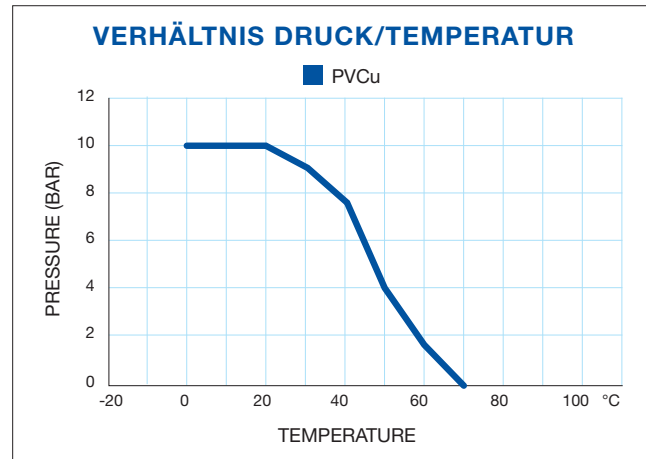
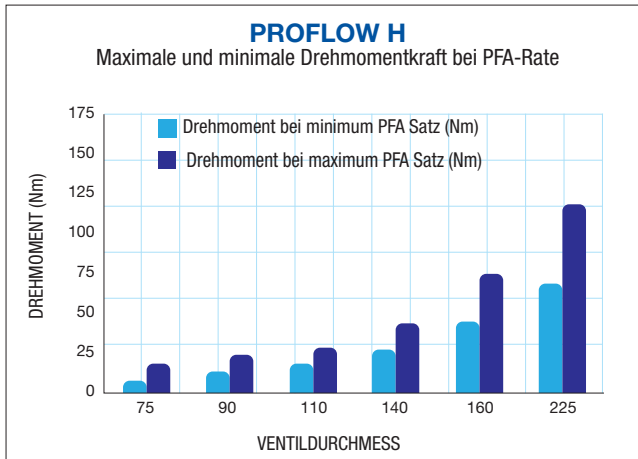
Unser Expertenteam berät Sie nicht nur bei allen Arten von Projekten, sondern sorgt mit seiner Erfahrung, seinen Fähigkeiten und seinem Wissen dafür, dass wir in Sachen Innovation immer ganz vorne mit dabei sind.

## Neue Pro Flow-Hochleistungsabsperklappen der Serie H

Die neuen Pro-Flow-Absperklappen der Serie H sind ideal für Hochleistungsanwendungen, Absperrungen oder Durchflussregelungen. Ihr innovatives Design ermöglicht höhere Durchflussraten und sorgt für einen geringeren Druckabfall über das Ventil.

Außerdem lassen sie sich leicht installieren und sind auch bei unterschiedlichen Temperaturen und chemischen Belastungen korrosionsbeständig. Damit sind sie ideal für Wasseraufbereitungslösungen, Filtersysteme, Schwimmbäder und Bewässerungssysteme





DURCHFLUSSKOEFFIZIENT KV 100 (m3/h)

DN	65	80	100	125	150	200
ProFlow H	153	219	456	775	1.368	2.371

Tests durch zertifiziertes unabhängiges Labor

## EFFAST GÜTEZEICHEN

Unser Wissen und unsere Erfahrung auf dem Gebiet der Innovation haben dazu beigetragen, dass wir ein spezielles Sortiment an Produkten und Lösungen anbieten können, die stets den neuesten Vorschriften und Qualitätsstandards entsprechen.



KIP 088883/01





### ® High Flow Offset-Scheibe

Diese patentierte Offset-Scheibe mit hohem Durchfluss hat ein einzigartiges Design, das im Vergleich zu herkömmlichen Scheiben eine höhere Durchflussrate ermöglicht. Die Außenflächen sind frei von scharfen Kanten und Rippen und minimieren die Druckabfälle. Die Scheibe bietet außerdem ein lineares Regelverhalten, das zu einer besseren Kontrolle und einer hervorragenden Durchflussregelung führt.

### Spezielle innere Dichtung

Spezielle Profilauskleidung mit der Funktion einer hydraulischen Dichtung und der Isolierung aller Teile von der Flüssigkeit. Die Verwendung einer zusätzlichen flachen Auskleidung entfällt.

### Lineare Steuerung

Die patentierte Offset-Scheibe mit hohem Durchfluss ermöglicht eine lineare Reaktion, was zu einer größeren zentralen und ausgezeichneten Durchflussregelung führt.

### Wesentliche Vorteile

- PVCu-Absperklappe für Wasseranwendungen mit hohen Leistungen.
- Die patentierte Scheibe mit versetzter Form hat den größten Durchfluss auf dem Markt und gewährleistet minimale Druckverluste.
- Die Offset-Scheibe ermöglicht ein lineares Ansprechverhalten und eine hervorragende Durchflussregelung.
- Die EPDM-Hauptdichtung ist eine zertifizierte Komponente, die das Gehäuse abdeckt und eine sichere Abdichtung gewährleistet.
- Die Welle ist vollständig von der Flüssigkeit isoliert.
- Neues Ventilschließsystem mit Sicherheitsverriegelung und 19 Positionen für eine genaue Regulierung.
- Einfaches Betätigungssystem mit nur zwei Schrauben zur Demontage des Griffs.
- Antrieb fertig nach ISO5211.
- Steuerungsoptionen: Handbetätigt; Getriebe; pneumatische oder elektrische Antriebe.



## Ventilschließsystem

Das Ventilschließsystem ist so konzipiert, dass es äußerst einfach zu bedienen ist. Es stehen 19 Positionen zwischen dem Öffnen und Schließen des Systems zur Verfügung. Für eine feinere Regulierung der Durchflussmenge kann das Öffnen und Schließen des Systems zwischen 0° und 90° eingestellt werden.

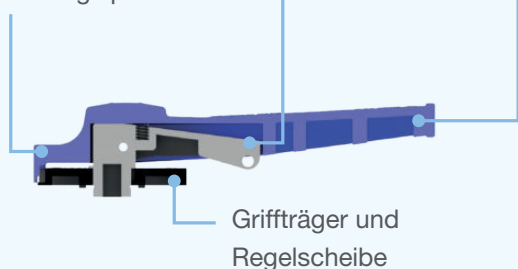
Beim Drücken des Griffs werden die Zähne, die das Ventil in der Position verriegeln, freigegeben. Wenn der Griff losgelassen wird, bringt die Feder den Griff zurück in die eingerastete Position.

Ventilsteuerung mit vier Zähnen im Eingriff auf der PA66 glasfaserverstärkten verstärkte Regelplatte

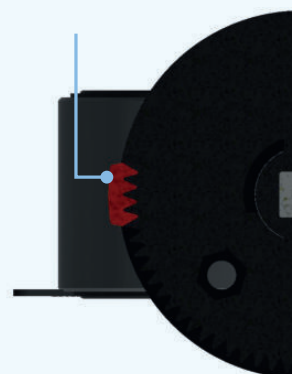
Verriegelb

Drücken und Drehen zum Öffnen und Schließen

Vier Zähne sind immer im Eingriff und gewährleisten die Verriegelung des Ventils, auch bei Vibrationen, die durch hohe Durchflüsse verursacht werden



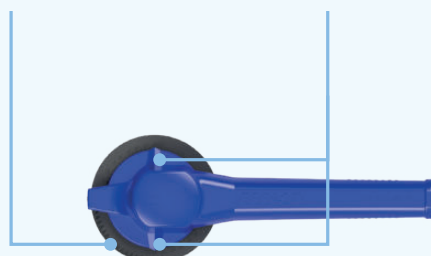
Griffträger und Regelscheibe



Doppelskala 0°÷90°

Doppelindikatoren für den Öffnungsgrad

**Verzinkter Zapfen aus Kohlenstoffstahl mit Vierkantpassung nach ISO5211 Asichere bichtung**

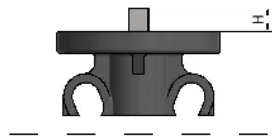
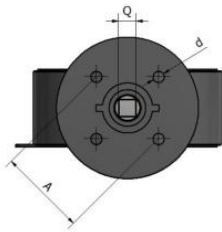


Vier O-Ringe



## VENTILBETÄTIGUNG

DN	Q	A	H	D	ISO 5211
65	14	70	16	9	F07
80	14	70	16	9	F07
100	14	70	16	9	F07
125	17	70	19	9	F07
150	17/22	70/102	19/24	9/11	F07/F10
200	22	102	24	11	F10



Für die Montage eines elektrischen oder pneumatischen Stellantriebs oder für den Einbau eines Schaltgetriebes kann die Regelplatte/der Griff leicht entfernt werden.

Elektrischer  
Stellantrieb



Pneumatischer Stellantrieb

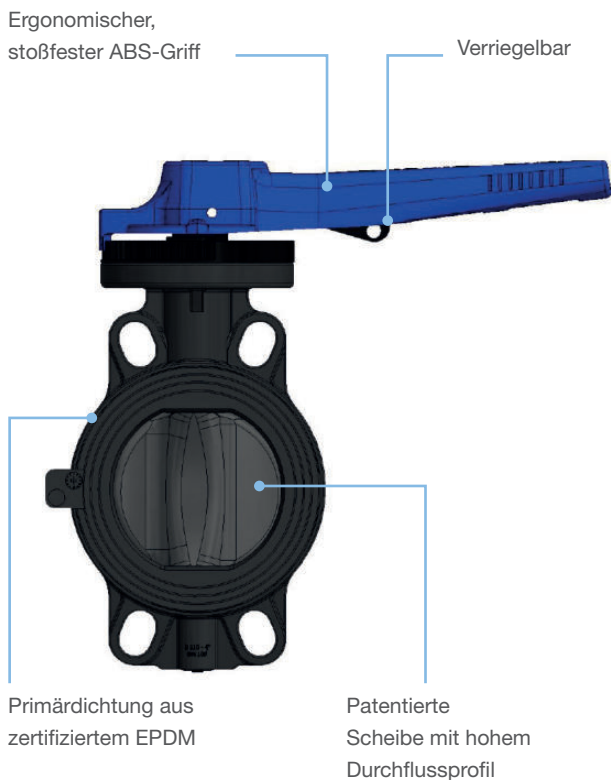


Getriebe



## Absperrklappe

Die Absperrklappen der Serie H werden mit einer 19-stufigen Regelplatte hergestellt und umfassen elektrische und pneumatische Antriebe. Sie sind robust, haben eine Scheibe und ein Gehäuse aus PVCu, einen verzinkten Zapfen aus Kohlenstoffstahl und eine Dichtung aus EPDM



TECHNISCHE DATEN	
VENTIL TYP	Absperr- oder Regelklappe mit Durchflussscheibe und integrierter Dichtung
GRÖSSENBEREICH	DN60- DN80 – DN100 – DN125 – DN150 – DN200
BETRIEBSDRUCK	PN 10 bei 20 °C
BETRIEBSTEMPERATUR	0 – 60 °C
KUPPLUNGSNORMEN	Flanschsystem: EN ISO 1452, EN ISO 15493, DIN 2501, EN1092-1; ASTM B16.5; JIS B2220 Kupplungen für Antriebe: ISO 5211
VENTILWERKSTOFF	• Gehäuse: PVCu • Scheibe: PVCu • Zapfen: Verzinkter Kohlenstoffstahl • Dichtungen: EPDM
STEUERUNGSOPTIONEN	• Handbetätigter Hebel mit Regulierplatte für 19 Positionen • Getriebe • Pneumatischer Antrieb • Elektrischer Antrieb

# EFFAST Produktpalette für Wasseranwendungen

EFFAST-Drucksysteme eignen sich für eine Vielzahl von gewerblichen und industriellen Anwendungen – von Einkaufszentren und Supermärkten bis hin zu Hotels, Fabriken und Stromerzeugern. Jedes Ventil ist in verschiedenen Materialien wie PVCu, ABS und PPH erhältlich und kann bei Bedarf elektrisch oder pneumatisch betätigt werden.

Die Systeme sind für den Einsatz mit Trinkwasser zugelassen (WRAS-Zulassung) und können einfach und dauerhaft mit Kleber, Elektroschweißung oder mechanischer Installation montiert werden.

## Die Anwendungen umfassen:

- Schwimmbäder und Whirlpools
- Kaltwassersysteme
- Gekühltes Wasser
- Landwirtschaft
- Wasseraufbereitung
- Chemische Verarbeitung und Industrie
- Lebensmittel- und Getränkeindustrie
- Systeme für verstärktes Kaltwasser

TECHNISCHE DATEN		Baureihe
	Kugelhahn mit Doppelanschluss Baureihe BV	Von 20 mm bis 110 mm; von 3/8" bis 4"
	Kugelhahn mit einfachem Anschluss Baureihe SV	Von 20 mm bis 110 mm; von 3/8" bis 4"
	Kugelhahn mit Doppelanschluss Muffe Klemmverschraubung Baureihe BBG	From 20 mm to 110
	Kugelhahn mit einfachem Anschluss Muffe Klemmverschraubung Baureihe SGE	Von 20 mm bis 110"
	Kugelhahn mit Doppelanschluss Baureihe BX	Von 20 mm bis 110 mm; von 3/8" bis 4"
	Kugelhahn mit Doppelanschluss mit HDPE-Stützen Baureihe BXP	Von 20 mm Bis 110 mm
	PVC-U Federrückschlagventil mit klarem Gehäuse, Baureihe CVT	Von 16 mm bis 110 mm; von 3/8" bis 4"

TECHNISCHE DATEN		Baureihe
	Fußventil mit Doppelanschluss Baureihe HV	Von 16 mm bis 110 mm; von 3/8" bis 4"
	Schauglas mit Verschraubung Baureihe IND	Von 16 mm Bis 110 mm
	Rückschlagklappe Baureihe CKD	Von 63 mm bis 225 mm; von 2" bis 8"
	Membranventil Baureihe MMD	Von 20 mm bis 63 mm; von 3/8" bis 2"
	Rohre und Fittings	Von 16 mm bis 315 mm; von 3/8" bis 8"
	Kleber und Lösungsmittel	Kleber für große Durchmesser THF-frei Und Lösungsmittel