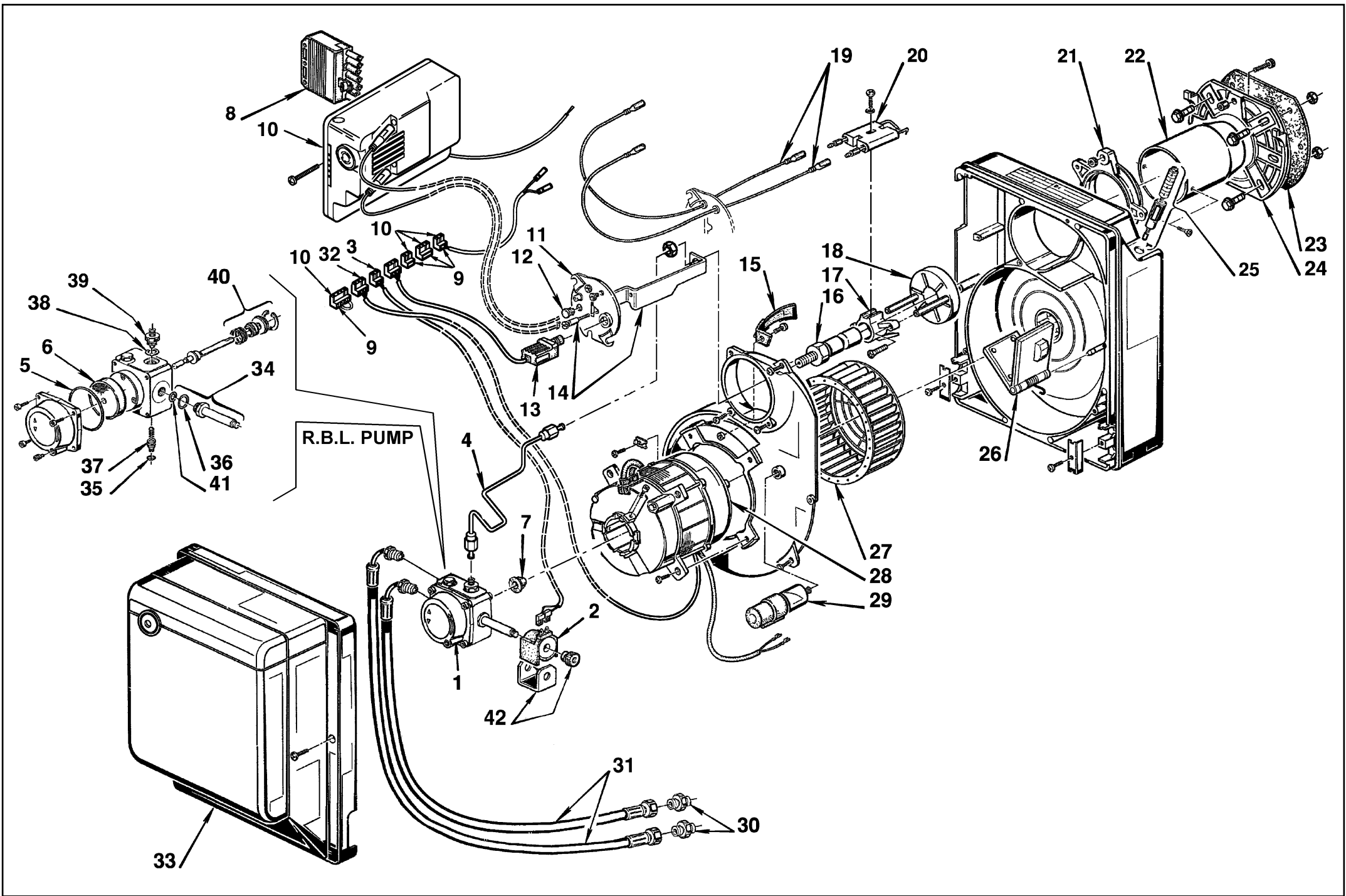


- I** Bruciatori di gasolio
- GB** Light oil burners
- F** Brûleurs fioul domestiques
- D** Öl-Gebläsebrenner
- E** Quemadores de gasóleo

Funzionamento monostadio  
One stage operation  
Fonctionnement à 1 allure  
Einstufiger Betrieb  
Funcionamiento de una sola llama

CODICE - CODE CÓDIGO	MODELLO - MODEL - MODELE MODELL - MODELO	TIPO - TYPE - TYP
3737754	RG2	377T1
3739354	RG3	393T1



N.	COD.	3737754 3739354	DESCRIZIONE	DESCRIPTION	DESCRIPTION	BESCHREIBUNG	DENOMINACION	MATRICOLA BRUCIATORE BURNER SERIAL NUMBER MATRICULE BRULEUR BRENNER KENN-NUMMER MATRICULA QUEMADORES	*
1	3007771	• •	POMPA R.B.L.	R.B.L. PUMP	POMPE R.B.L.	PUMPE R.B.L.	BOMBA R.B.L.		C
2	3007565	• •	BOBINA	COIL	BOBINE	MAGNETVENTIL - SPULE	BOBINA		B
3	3002496	• •	COLLEGAMENTO BOBINA	LEAD COIL	CABLE DE CONNEXION BOBINE	ANSCHLUßKABEL MAGNETSPULE	CABLES BOBINA		A
4	3002499	•	TUBO	TUBE	TUYAU	RÖHRCHEN	TUBO		
4	3002498	•	TUBO	TUBE	TUYAU	RÖHRCHEN	TUBO		
5	3007162	• •	ANELLO OR	O-RING	JOINT TORIQUE	O-RING-DICHTUNG	JUNTA TÓRICA		B
6	3005719	• •	FILTRO	FILTER	FILTRE	PUMPENFILTER	FILTRO		B
7	3000443	• •	GIUNTO	JOINT	ACCOUPLMENT	PUMPENKUPPLUNG	ACOPLAMIENTO		A
8	3006937	• •	SPINA 7 POLI	7 PIN PLUG	FICHE 7 PÔLES	7-POLIGER STECKER	CONECTOR MACHO DE 7 CONTACTOS		C
9	3020145	• •	GRUPPO COLLEGAMENTI	ASSEMBLY CONNECTION	GROUPE DE CONNEXION	VERBINDUNGSSYSTEM	ENCHUFE CONECTORES		A
10	20136740	• •	CONTROLLO FIAMMA	FLAME CONTROL	BOITE DE CONTROLE	STEUERGERÄT	CAJA DE CONTROL		B
11	3007491	•	COPERCHIO	COVER	COUVERCLE	DECKEL	TAPA		
11	3007642	•	COPERCHIO	COVER	COUVERCLE	DECKEL	TAPA		
12	3007458	• •	VETRINO	VIEWING PORT	REGARD	VERSCHLUßSTOPFEN	MIRILLA		
13	20135304	• •	SENSORE FIAMMA	FLAME SENSOR	CAPTEUR FLAMME	FLAMMENFÜHLER	SENSOR LLAMA		
14	3007494	•	STAFFA E VITE	BRACKET AND SCREW	SUPPORT ET VIS	DÜSENSTOCKHALTERUNG	SOPORTE ARRASTRE Y TORNILLO		
14	3007644	•	STAFFA E VITE	BRACKET AND SCREW	SUPPORT ET VIS	DÜSENSTOCKHALTERUNG	SOPORTE ARRASTRE Y TORNILLO		
15	3007475	•	CONVOGLIATORE	SUCTION DUCT	CONVOYEUR D'AIR	LUFTLEITBLECH	GUÍA		
15	3007651	•	CONVOGLIATORE	SUCTION DUCT	CONVOYEUR D'AIR	LUFTLEITBLECH	GUÍA		
16	3007496	• •	PORTAUGELLO	NOZZLE HOLDER	PULVERISATEUR	DÜSENSTOCK	PORTABOQUILLA		C
17	3007466	• •	SUPPORTO	SUPPORT	SUPPORT	HALTER	SOPORTE		A
18	3006978	•	ELICA	DIFFUSER DISC	ACCROCHE FLAMME	STAUSCHEIBE	DISCO ESTABILIZADOR		A
18	3007645	•	ELICA	DIFFUSER DISC	ACCROCHE FLAMME	STAUSCHEIBE	DISCO ESTABILIZADOR		A
19	3002324	• •	COLLEGAMENTO ELETTRODO	HIGH VOLTAGE LEAD	CABLE DE CONNEXION ELECTRODE	ELEKTRODEVERBINDUNG	CABLE CONEXIÓN ELECTRODO		A
20	3007495	• •	GRUPPO ELETTRODI	ELECTRODE ASSEMBLY	GROUPE ELECTRODES	ELEKTRODENBLOCK	CONJUNTO ELECTRODOS		A
21	3007485	•	COLLARE	COLLAR	COLLIER	BRENNERFLANSCH	COLLARÍN		
21	3007646	•	COLLARE	COLLAR	COLLIER	BRENNERFLANSCH	COLLARÍN		
22	3007498	•	BOCCAGLIO	BLAST TUBE	GUEULARD	FLAMMROHR	TUBO LLAMA		B
22	3007647	•	BOCCAGLIO	BLAST TUBE	GUEULARD	FLAMMROHR	TUBO LLAMA		B
23	3005795	•	SCHERMO	FLANGE GASKET	JOINT ISOLANT	FLANSCHDICHTUNG	JUNTA BRIDA		A
23	3005813	•	SCHERMO	FLANGE GASKET	JOINT ISOLANT	FLANSCHDICHTUNG	JUNTA BRIDA		A
24	3008637	•	FLANGIA	FLANGE	BRIDE	KESSELFLANSCH	BRIDA		A
24	3005814	•	FLANGIA	FLANGE	BRIDE	KESSELFLANSCH	BRIDA		
25	3008728	•	REGOLATORE SERRANDA ARIA	AIR DAMPER REGULATOR	SYSTEME REGLAGE D'AIR	LUFTREGULIERUNG	REGULADOR REGISTRO AIRE		

N.	COD.	3737754 3739354	DESCRIZIONE	DESCRIPTION	DESCRIPTION	BESCHREIBUNG	DENOMINACION	MATRICOLA BRUCIATORE BURNER SERIAL NUMBER MATRICULE BRULEUR BRENNER KENN-NUMMER MATRICULA QUEMADÓRES	*
25	3002395		REGOLATORE SERRANDA ARIA	AIR DAMPER REGULATOR	SYSTEME REGLAGE D'AIR	LUFTREGULIERUNG	REGULADOR REGISTRO AIRE		
26	3008729		SERRANDA ARIA	AIR DAMPER	VOLET D'AIR	LUFTKLAPPE	REGISTRO DEL AIRE		
26	3002394		SERRANDA ARIA	AIR DAMPER	VOLET D'AIR	LUFTKLAPPE	REGISTRO DEL AIRE		
27	3007476		GIRANTE	FAN	TURBINE	GEBLÄSERAD	TURBINA		C
27	3007652		GIRANTE	FAN	TURBINE	GEBLÄSERAD	TURBINA		C
28	3008489		MOTORE VENTILATORE	FAN MOTOR	MOTEUR VENTILATEUR	GEBLÄSEMOTOR	MOTOR VENTILADOR		C
28	20214136		MOTORE VENTILATORE	FAN MOTOR	MOTEUR VENTILATEUR	GEBLÄSEMOTOR	MOTOR VENTILADOR		C
29	20087035		CONDENSATORE	CAPACITOR	CONDENSATEUR	KONDENSATOR	CONDENSADOR		C
29	20087037		CONDENSATORE	CAPACITOR	CONDENSATEUR	KONDENSATOR	CONDENSADOR		C
30	3009068		RACCORDO	CONNECTOR	MAMELON	NIPPEL	RACORD		C
31	3005720		TUBO FLESSIBILE	HOSE	TUYAU FLEXIBLE	ÖLSCHLAUCH	TUBO FLEXIBLE		A
32	3007454		PRESA MOTORE	MOTOR SOCKET	PRISE MOTEUR	STECKDOSE FÜR MOTOR	CONECTOR MOTOR		C
33	3008082		COFANO	COVER	CAPOT	VERKLEIDUNG	ENVOLVENTE		B
33	3007641		COFANO	COVER	CAPOT	VERKLEIDUNG	ENVOLVENTE		B
34	3007582		VALVOLA	VALVE	VANNE	VENTIL	VÁLVULA		B
35	3007028		ANELLO OR	O-RING	JOINT TORIQUE	O-RING-DICHTUNG	JUNTA TÓRICA		B
36	3007173		ANELLO OR	O-RING	JOINT TORIQUE	O-RING-DICHTUNG	JUNTA TÓRICA		B
37	3007202		REGOLATORE PRESSIONE POMPA	PUMP PRESSURE REGULATOR	REGULATEUR PRESSION POMPE	DRUCKREGULIERSCHRAUBE	REGULADOR PRESIÓN BOMBA		
38	3007087		GUARNIZIONE	SEAL	JOINT	DICHTUNG ANSCHLUßNIPPEL	JUNTA		B
39	3007581		RACCORDO	CONNECTOR	MAMELON	NIPPEL	RACORD		C
40	3000439		ORGANO DI TENUTA	PUMP SEAL	ORGANE D'ETANCHEITE	DICHTUNGSEINSATZ ANTRIEBSWELLE	CONJUNTO ESTANQUIDAD		
41	3007156		ANELLO OR	O-RING	JOINT TORIQUE	O-RING-DICHTUNG	JUNTA TÓRICA		B
42	3007566		MANTELLO E POMELLO	SHELL AND KNOB	ETRIER ET ECROU	HALTEBÜGEL MIT SCHRAUBE	PROTECCIÓN BOBINA		

\*

**RICAMBI CONSIGLIATI - ADVISED PARTS - RECHANGE CONSEIL - EMPFOHLENE ERSATZTEILE - RECAMBIOS ACONSEJADOS**

A = Ricambi per dotazione minima - Spare parts for minimum fittings - Pièces détachées pour équipement minimum - Ersatzteile für minimale Ausstattung - Recambios para equipamiento mínimo

A+B = Ricambi per dotazione base di sicurezza - Spare parts for basic safety fittings - Pièces détachées pour équipement standard de sécurité - Ersatzteile für Sicherheitsgrundausrüstung - Recambios para equipamiento básico de seguridad

A+B+C = Ricambi per dotazione estesa di sicurezza - Spare parts for extended safety fittings - Pièces détachées pour équipement complet de sécurité - Ersatzteile für erweiterte Sicherheitsausrüstung - Recambios para equipamiento general de seguridad

# RIELLO

RIELLO S.p.A.  
I-37045 Legnago (VR)  
Tel.: +39.0442.630111  
[http:// www.riello.it](http://www.riello.it)  
[http:// www.riello.com](http://www.riello.com)