

FICHE TECHNIQUE PRODUIT

90.724.00..S006

Bâti-support pour WC, pour construction sèche

FONCTION

- Bâti-support monobloc universel faible hauteur: fixation polyvalente (sol porteur et fixation au mur)
- Pipe d'évacuation coudée orientable PVC diamètre 100 incluse (sortie droite vendue séparément)
- Coude de rinçage, tube d'alimentation et manchon d'évacuation
- Dispositif adapté aux installations pour les personnes à mobilité réduite (PMR)

DESCRIPTION

Réservoir équipé

- Robinet flotteur classe accoustique I
- Mécanisme double volume à câble (3/6L)
- Coque polystyrène isolante (limite la condensation et le bruit)

CARACTERISTIQUES

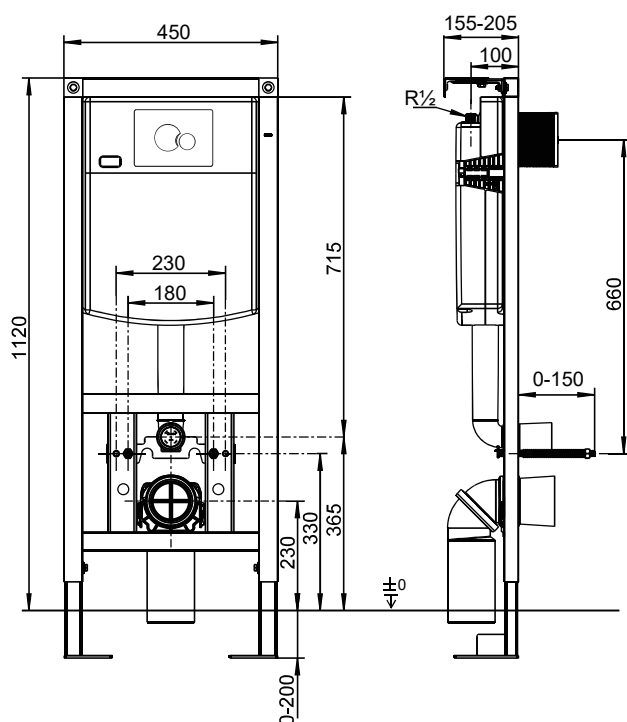
Dimensions

- | | |
|-------------------------------------------|--------------|
| • Hauteur châssis: | 1120 mm |
| • Largeur châssis: | 450 mm |
| • Réglage profondeur: | 165 à 205 mm |
| • Largeur tube d'alimentation et manchon: | 180 mm |
| • Largeur tiges de fixation cuvette: | 200 mm |
| • Dimension réservation plaque (l x h): | 178 x 118 mm |

Matériaux

- Châssis: Acier revêtement epoxy
- Réservoir: Polypropylène

Conditionnement: colis de 14,2 kg



FICHE TECHNIQUE PRODUIT

90.724.00..S006

Bâti-support pour WC, pour construction sèche

MISE EN ŒUVRE

- Compatible avec les cuvettes PMR
- Raccordement de l'alimentation en eau (R $\frac{1}{2}$ ")
- Plaque de commande blanche incluse

MAINTENANCE

- Accès au réservoir par la face avant (plaque de commande démontable)
- Réservoir: réaliser un traitement anticalcaire de façon régulière en fonction de la dureté de l'eau
- Pièces détachées: disponibilité 10 ans

REGLEMENTATIONS

- Conforme au EN 14055 et EN 14124