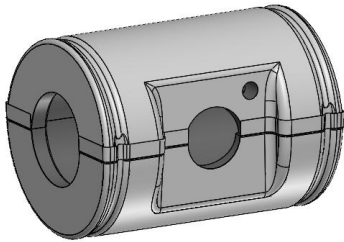
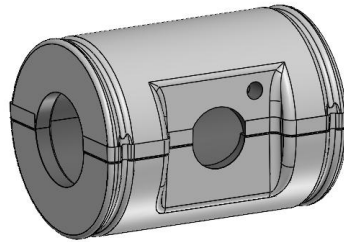


Box mit handelsüblichem Kleber
verkleben.



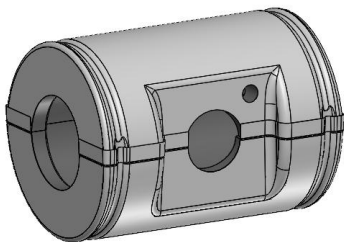
Achtung: Loch zur Belüftung
freilassen!

Box mit handelsüblichem Kleber
verkleben.



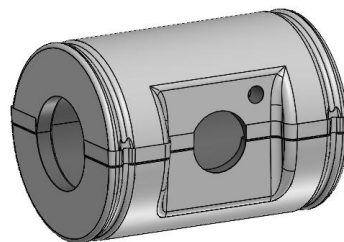
Achtung: Loch zur Belüftung
freilassen!

Box mit handelsüblichem Kleber
verkleben.



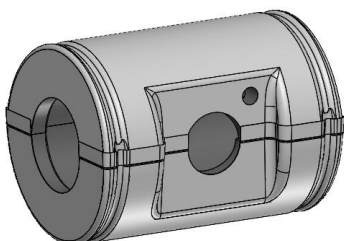
Achtung: Loch zur Belüftung
freilassen!

Box mit handelsüblichem Kleber
verkleben.



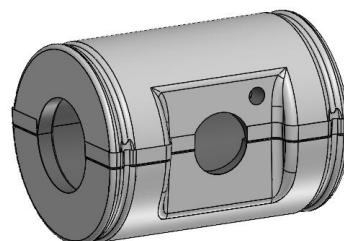
Achtung: Loch zur Belüftung
freilassen!

Box mit handelsüblichem Kleber
verkleben.



Achtung: Loch zur Belüftung
freilassen!

Box mit handelsüblichem Kleber
verkleben.



Achtung: Loch zur Belüftung
freilassen!