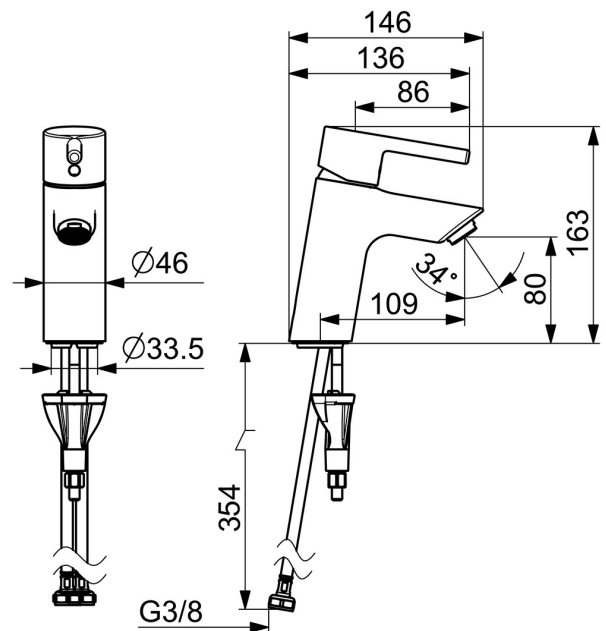
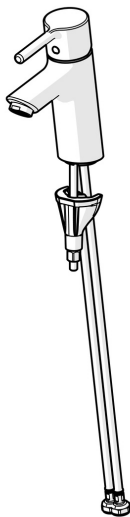


EAN: 4057304020247
static.hansa.com/5242226733



- Waschtisch
- Einhebelmischer
- Standmontage
- Matt-Schwarz
- Feststehender Auslauf
- PCA® konstante Durchflussleistung unabhängig vom Fließdruck
- Einhandbedienhebel/Griff, Pinhebel, Hebel mit W+K-Kennzeichnung
- Temperaturbegrenzer
- ø 3.0 Steuerpatrone mit keramischen Dichtscheiben zur Wassermengen- und Temperatureinstellung
- Anschluss über flexible Druckschläuche
- Armaturenkörper aus entzinkungsbeständigem Messing (DZR), HANSA 3S-Installation: System für sichere und schnelle Montage
- Ohne Ablaufgarnitur



Technische Daten

Durchflusseigenschaften

Durchfluss bei 3 bar (mit Durchflussregler)

6.0 l/min

Technische Eigenschaften

Warmwasserversorgung

max. +70°C

Arbeitsdruck

0.5-10 bar

Anschlussgröße

G3/8

Ausladung

109 mm

Sicherungseinrichtung (EN1717)

AA

Werkstoff

Messing

Vorschriften

EN Standard

EN 817

Geräuschkategorie

I (ISO 3822)

Zulassungen und Deklarationen

DVGW

DW-6506DN0781

Konformitätserklärung

DoC

EPD

S-P-06391

Nachhaltigkeit

EPD module A1 (kg CO2 eq.)

6,33

EPD module A2 (kg CO2 eq.)

0,30

EPD module A3 (kg CO2 eq.)

0,60

EPD module A1-A3 (kg CO2 eq.)

7,24

EPD module A4 (kg CO2 eq.)

0,20

EPD module B7 (kg CO2 eq.)

1854,00

EPD module C2 (kg CO2 eq.)

0,01

EPD module C3 (kg CO2 eq.)

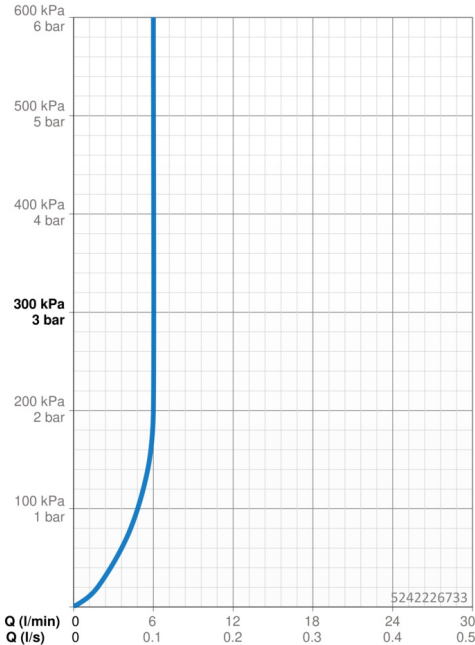
0,01

EPD module C4 (kg CO2 eq.)

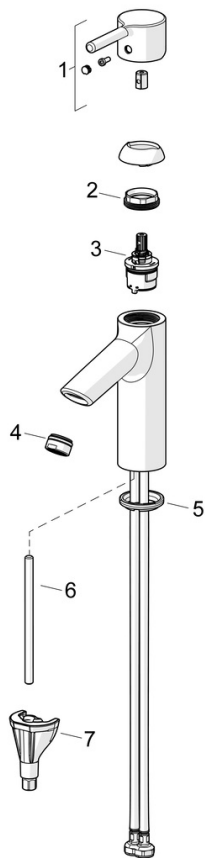
0,06

EPD module D (kg CO2 eq.)

-5,15



Ersatzteile



SP5237226733

	Name	Art.-Nr.
01	Hebel Matt-Schwarz	1015000V-33
02	Spann-Mutter, M34x1.5, SW30	1012133V
03	Kartusche, 3.0	1014428V
04	Luftsprudler, STD M24x1 HC PCA 6 l/min Matt-Schwarz	1018459V-33
05	Bodendichtung	59914591
06	Befestigungsschraube, M8x1, L=130	59914474
07	Befestigungssatz	59914475