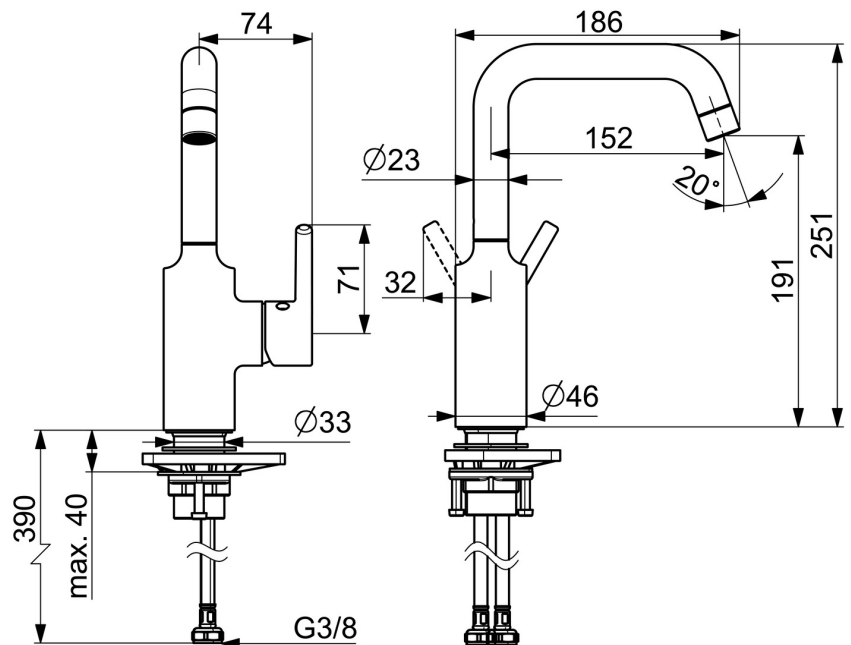
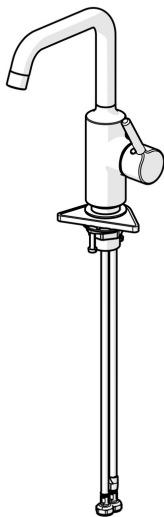


EAN: 4057304021923  
[static.hansa.com/5255226733](https://static.hansa.com/5255226733)



- Waschtisch
- Einhebelmischer, Seitenbedient
- Standmontage
- Matt-Schwarz
- Schwenkbarer Auslauf
- PCA® konstante Durchflussleistung unabhängig vom Fließdruck
- Einhandbedienhebel/Griff, Pinhebel, Hebel mit W+K-Kennzeichnung
- Temperaturbegrenzer
- ø 3.0 Steuerpatrone mit keramischen Dichtscheiben zur Wassermengen- und Temperatureinstellung
- Anschluss über flexible Druckschläuche
- Armaturenkörper aus entzinkungsbeständigem Messing (DZR)
- Ohne Ablaufgarnitur



## Technische Daten

### Durchflusseigenschaften

Durchfluss bei 3 bar (mit Durchflussregler)

6.0 l/min

### Technische Eigenschaften

Warmwasserversorgung

max. +70°C

Arbeitsdruck

0.5-10 bar

Anschlussgröße

G3/8

Ausladung

152 mm

Sicherungseinrichtung (EN1717)

AA

Werkstoff

Messing

Schwenkbereich

120°

### Vorschriften

EN Standard

EN 817

Geräuschkategorie

I (ISO 3822)

### Zulassungen und Deklarationen

DVGW

DW-6506DN0781

Konformitätserklärung

DoC

EPD

S-P-06391

### Nachhaltigkeit

EPD module A1 (kg CO2 eq.)

6,67

EPD module A2 (kg CO2 eq.)

0,32

EPD module A3 (kg CO2 eq.)

0,63

EPD module A1-A3 (kg CO2 eq.)

7,62

EPD module A4 (kg CO2 eq.)

0,21

EPD module B7 (kg CO2 eq.)

1854,00

EPD module C2 (kg CO2 eq.)

0,01

EPD module C3 (kg CO2 eq.)

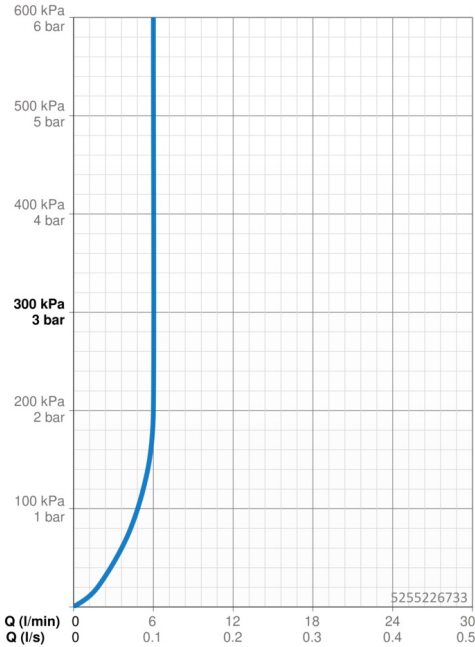
0,02

EPD module C4 (kg CO2 eq.)

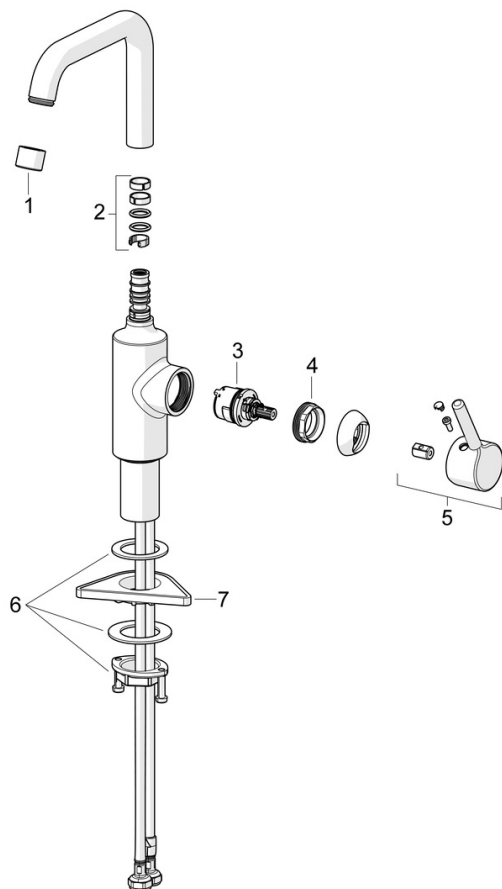
0,06

EPD module D (kg CO2 eq.)

-5,42



## Ersatzteile



### SP5255226733

	Name	Art.-Nr.
01	Luftsprudler, M24x1 STD HC PCA, 6 l/min Matt-Schwarz	1001071V-33
02	Auslaufdichtung	59914266
03	Kartusche, 3.0	1014428V
04	Spann-Mutter, M34x1.5, SW30	1012133V
05	Hebel Matt-Schwarz	1001749V-33
06	Befestigungssatz	59913479
07	PVC-Befestigungsplatte	59910008