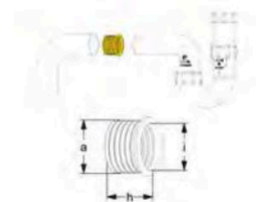


**Gummi-Nippel für Spitzende Siphon an Spitzende HT-Rohr**

Gumminippel für Siphonrohre zur Verbindung auf HT-Rohre ohne Muffe, in sehr elastischer Gummi-Spezialqualität.

Material: EPDM, alterungs- und witterungsbeständig nach DIN EN 681-1

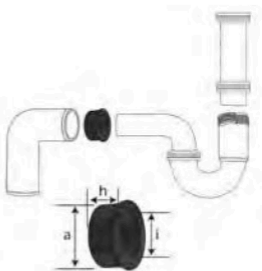
Art.-Nr.	VE1	VE2	VE3	Farbe	Spitzende:	Spitzende:	i-Ø in mm:	a-Ø in mm:	Höhe in mm:
3135	25	500		schwarz	DN 50	DN 32	27 mm	47 mm	25 mm
3074	10	50		weiss	DN 40	DN 32	32 mm	36 mm	27 mm
3079	10	50		weiss	DN 50	DN 40	40 mm	46 mm	26 mm

**Siphon Gummi-Manschette für HT Muffen mit und ohne Dichtung und SML Winkel**

Zum Anschluss von Metall- oder Kunststoffrohren (z.B. Siphonrohre). Der Aussendurchmesser ist maßgebend für Muffen, in sehr elastischer Gummi-Spezialqualität.

Material: EPDM, alterungs- und witterungsbeständig nach DIN EN 681-1

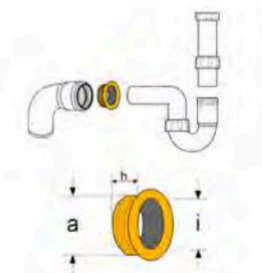
Art.-Nr.	VE1	VE2	VE3	Farbe	HT-Muffe:	Spitzende:	i-Ø in mm:	a-Ø in mm:	Höhe in mm:
3131	25	100		schwarz	DN 50	DN 32	27 mm	54 mm	34 mm
3132	25	100		schwarz	DN 50	DN 40	35 mm	54 mm	35 mm
3133	25	100		schwarz	DN 63	DN 50	42 mm	68 mm	34 mm

**Gummi-Nippel für HTS-Rohre (HT-Siphons)**

Für Anschluss von Metall- und Kunststoffrohren (z.B. Siphon DN 32, 40). Passend für muffenlose Siphonrohre und HTS-Rohre.

Material: Gummi EPDM, alterungs- u. witterungsbeständig nach DIN EN 681-1

Art.-Nr.	VE1	VE2	VE3	Farbe	für Siphon-Rohre Ø:	für Ablauf-Rohr Innen, Spitzende Ø:	i-Ø in mm:	a-Ø in mm:	Höhe in mm:
3204	25	100		schwarz	DN 32	DN 50	32 mm	47 mm	22 mm
3203	25	100		schwarz	DN 40	DN 50	40 mm	47 mm	19 mm
3202	10	50		schwarz	DN 40	DN 63	40 mm	58 mm	20 mm
3205	10	50		schwarz	DN 50	DN 63	50 mm	59 mm	18 mm

**Gummi-Nippel für HTSW (HT-Siphonwinkel)**

Zum Anschluss von Metall- oder Kunststoffrohren (z.B. Siphonrohre), passend für HTSW und HT-Siphonwinkel. Der Aussendurchmesser ist maßgebend für Muffen.

Material: Gummi EPDM, alterungs- u. witterungsbeständig nach DIN EN 681-1

Art.-Nr.	VE1	VE2	VE3	Farbe	Passend für HTSW:	Anschluss-möglichkeit:	i-Ø in mm:	a-Ø in mm:	Höhe in mm:
3092	10			schwarz	DN 50	DN 32	24 mm	68,5 mm	37 mm
3093	10			schwarz	DN 50	DN 40	32 mm	68,5 mm	37 mm
3091	10			schwarz	DN 50	DN 50	50 mm	54 mm	28 mm

**Gummi-Nippel für HTSW (HT-Siphonwinkel)**

Zum Anschluss von Metall- oder Kunststoffrohren (z.B. Siphonrohre), passend für HTSW und HT-Siphonwinkel. Der Aussendurchmesser ist maßgebend für Muffen.

Material: Gummi EPDM, alterungs- u. witterungsbeständig nach DIN EN 681-1

Art.-Nr.	VE1	VE2	VE3	Farbe	Passend für HTSW:	Anschluss-möglichkeit:	i-Ø in mm:	a-Ø in mm:	Höhe in mm:
3148	25	100		schwarz	DN 50	DN 32	27 mm	52 mm	22 mm
3147	25	100		schwarz	DN 50	DN 40	31 mm	54 mm	24 mm

